

dne **3. 10. 2023** od **10:00** do **12:00** hodin

Plánovaná odstávka zahrnuje tyto lokality:**Blatce** (okres Česká Lípa)část obce **Blatce**

č. p. 1-15, 17-29, 31, 32, 34-38, 40, 43, 44, 46, 47, 48

č. ev. 9

část obce **Blatečky**

č. p. 2, 3, 4, 6, 7, 8, 9, 13, 15, 16, 25

č. ev. 1, 3, 10

část obce **Houska**

č. p. 1, 3-8, 10, 11, 12, 13, 15, 16, 17, 19-27, 29, 30, 33-39, 41, 42, 57, 58, 60, 62, 64, 72, 73, 76, 77, 80, 88

č. ev. 1, 2, 10, 15, 16

kat. území **Houska** (kód **605140**): parcelní č. 24, 287/2, 546/1část obce **Konrádov**

č. p. 2, 3, 4, 6-19, 21, 22, 23, 24, 26

č. ev. 2, 22

část obce **Tubož**

č. p. 1-17, 20, 21, 22

č. ev. 23

kat. území **Tubož** (kód **605166**): parcelní č. 102, 118, 1261kat. území **Blatce** (kód **605115**): parcelní č. 54/1, 182/26, 667/1**Ždírec** (okres Česká Lípa)část obce **Bořejov**

č. p. 1-7, 9, 13

část obce **Ždírec**

č. p. 1-8, 10-34, 36-43

č. ev. 1, 4, 8

UPOZORNĚNÍ

Dotčené zařízení distribuční soustavy je nutné i v době odstávky považovat za zařízení pod napětím, a proto vás žádáme o dodržení všech zásad bezpečnosti a provedení opatření potřebných k zamezení případných škod na zdraví a majetku. | Provozovatelé výroben elektřiny jsou povinni zajistit přerušení dodávky elektřiny z výroby do vypnutého úseku distribuční soustavy.

NEJDE VÁM ELEKTŘINA...

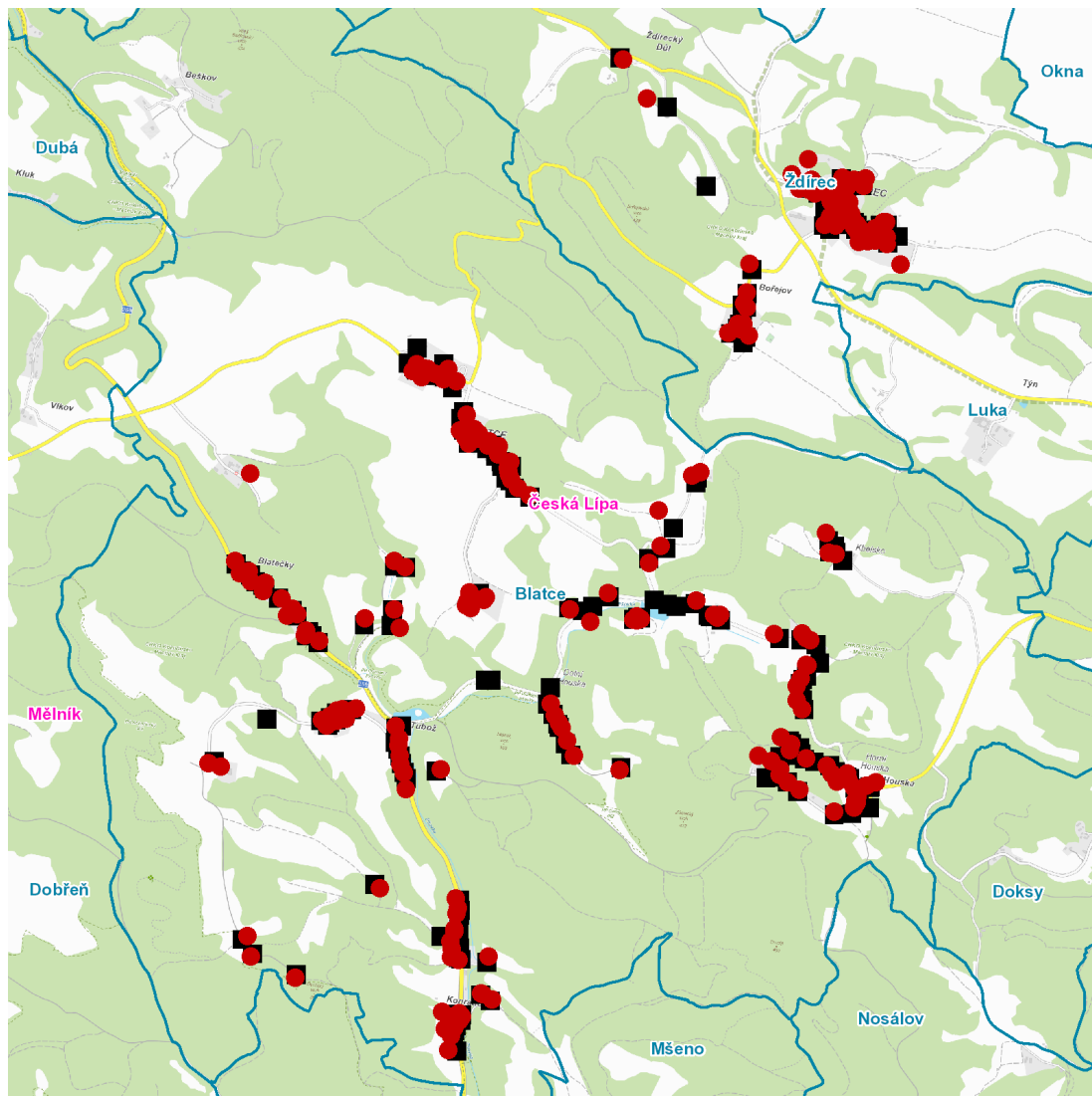
TIP: Registrujte se zdarma na www.cezdistribuce.cz/sluzba a informace o odstávkách elektřiny budete dostávat e-mailem nebo SMS. U poruch zasíláme SMS s předpokládanou dobou obnovení dodávek. | Aktuální stav dodávek elektřiny na konkrétní adrese zjistíte snadno, rychle a bez registrace na portále **Bez Štávy** (www.bezstavy.cz).

část obce **Ždírečný Důl**
č. p. 7, 9

kat. území **Ždírec v Podbezdězí** (kód **795593**): **parcelní č. 18/2, 56/1, 78, 98/6, 1383**

UPOZORNĚNÍ

Dotčené zařízení distribuční soustavy je nutné i v době odstávky považovat za zařízení pod napětím, a proto vás žádáme o dodržení všech zásad bezpečnosti a provedení opatření potřebných k zamezení případných škod na zdraví a majetku. | Provozovatelé výroben elektřiny jsou povinni zajistit přerušeni dodávky elektřiny z výroby do vypnutého úseku distribuční soustavy.

dne 3. 10. 2023 od 10:00 do 12:00 hodin**Orientační mapový podklad odstávkou dotčených lokalit****VYSVĚTLIVKY**

- – adresy dotčené odstávkou elektřiny
- – místa připojení k elektrické síti dotčená odstávkou

INFORMACE ZASLÁNA

IDDS: vfab6y2 (Obec Blatce)

IDDS: 4zwan3e (Obec Ždírec)