

Městský úřad Česká Lípa
odbor životního prostředí
náměstí T. G. Masaryka č. p. 1, 470 36 Česká Lípa

Váš dopis zn.:	---
Ze dne:	3.8.2022
Spisová zn.:	MUCL/21880/2022/OŽP/KT
Ev.č. dokumentu:	vitclpVD_697893
Č.j. dokumentu:	MUCL/4786/2024
Vyřizuje:	Mgr. Krausová Tereza
Telefon:	487 881 275
Počet stran dokumentu:	28
Počet příloh/počet listů příloh:	0
Datum:	9.1.2024

R O Z H O D N U T Í

Městský úřad Česká Lípa, jako orgán státní správy myslivosti, příslušný podle ustanovení § 57 odst. 4 a § 60 zákona č. 449/2001 Sb., o myslivosti, ve znění pozdějších právních předpisů (dále jen „zákon o myslivosti“), v souladu s ustanovením § 11 a ustanovením § 76 odst. 1 zákona č. 500/2004 Sb., správní řád, ve znění pozdějších předpisů, na základě podaného návrhu od Přípravného výboru Honebního společenstva Konrádov, který je zastoupen Pavlem Gardavským, bytem Lupáčova 341/19, 130 00 Praha 3 – Žižkov, Miladou Gardavskou, bytem Lupáčova 341/19, 130 00 Praha 3 – Žižkov a Českou provincií Řádu sv. Augustina, se sídlem Josefská 28/8, 118 00 Praha 1 – Malá Strana, IČO: 005 69 631 zastoupený Ing. Michalem Vráželem, bytem Nový Hrozenkov 431, 756 04 Nový Hrozenkov, rozhodl takto:

I.

Mění honitbu Houska (CZ2114110029), Tubož (CZ2114202028) a Houska (CZ5101606144) dle ustanovení § 31 odst. 4 zákona o myslivosti.

II.

Uznává honitbu Konrádov dle ustanovení § 18 a § 29 zákona o myslivosti v k.ú. Tubož, Houska, Dobřeň a Olešno.

III.

Registruje Honební společenstvo Konrádov dle ustanovení § 19 a § 20 zákona o myslivosti.

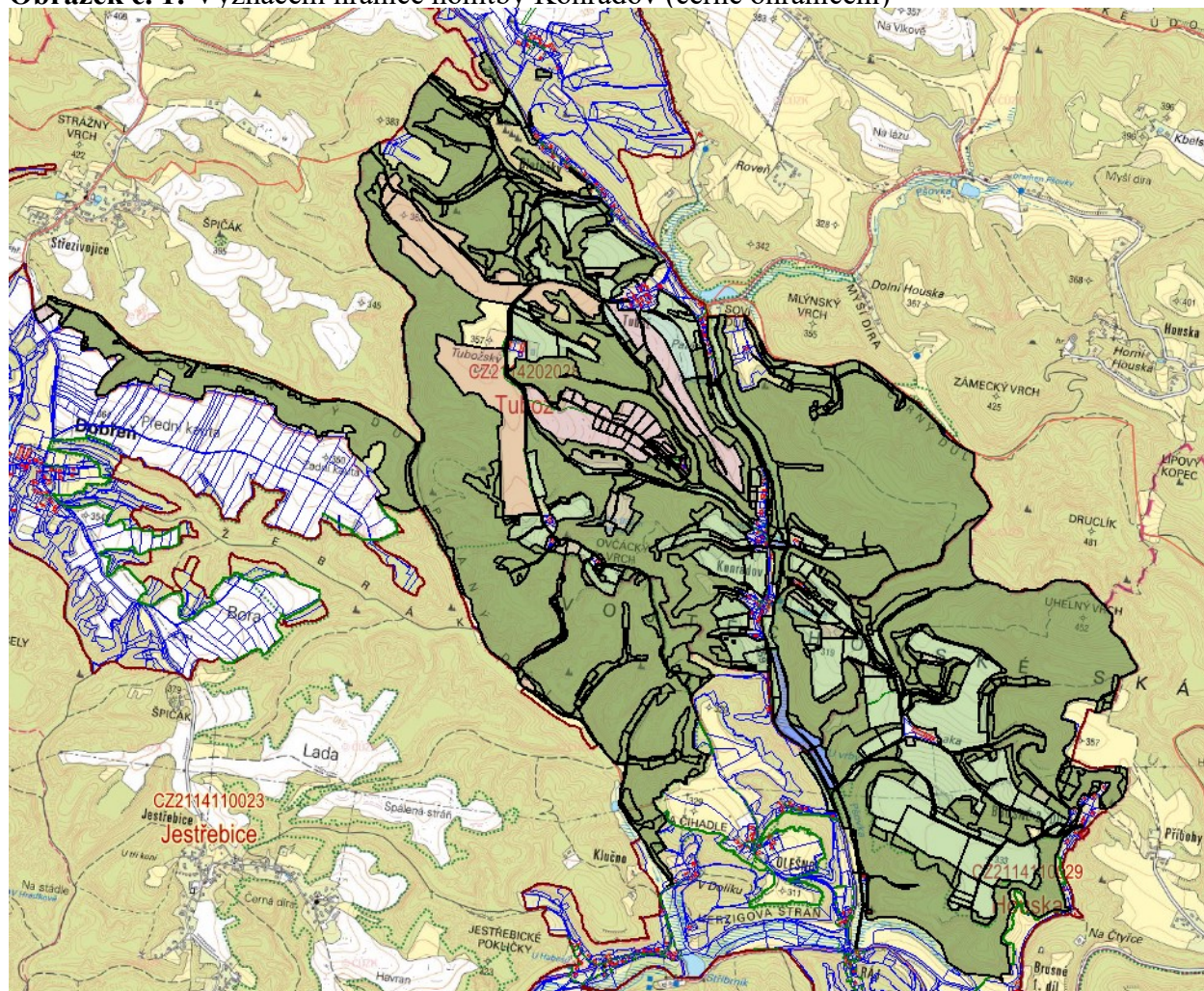
Jedná se o uznání nové společenstevní honitby Konrádov o celkové výměře 757,981 ha, jejímž držitelem bude Honební společenstvo Konrádov. Vlastní souvislé honební pozemky tvoří 551,9578 ha, z důvodu ucelenosti honitby jsou navrženy další honební pozemky jiných vlastníků k přičlenění, které z celkové výměry honitby tvoří výměru 206,0232 ha. V honitbě jsou navrhovány normované stavy daňčí, muflonů a srnčí zvěře. Honitba je navrhována na území honiteb Houska (CZ2114110029), Tubož (CZ2114202028) a Houska (CZ5101606144) a z toho důvodu dojde ke změně výše uvedených honiteb. Změna honiteb Houska (CZ2114110029), Tubož (CZ2114202028) a Houska (CZ5101606144) vychází ze změn vlastnictví honebních pozemků dle ustanovení § 31 odst. 4 zákona o myslivosti.

Výměra honebních pozemků honitby Konrádov v členění podle druhů kultur:

– lesní půda	552,7699 ha
– zemědělská půda	175,0833 ha
– vodní plocha	5,5170 ha
– ostatní plocha	24,6108 ha
Celková výměra	757,981 ha

Navržený popis hranice honitby Konrádov:

Výchozím bodem popisu hranice honitby Konrádov je hranice Středočeského a Libereckého kraje na silnici 259 označena cedulemi. Odtud vede hranice 330 m jižním směrem po silnici 259 až na roh parcely 719 k.ú. Olešno, která je součástí honitby. Podél parcely pokračuje stále jižním směrem až k odbočce na Olešno. Zde přetíná silnici a pokračuje po ní dalších 80 m. Podél lesa dále pokračuje jižním směrem cca 480 m a poté se stáčí východně a kopíruje hranici lesa v majetku České Provincie řádu sv. Augustina. Poté se stáčí na sever a stále podél parcely 1606 k.ú. Olešno pokračuje severovýchodním směrem až k parcele 1626, tu obtéká z východní části a směřuje kolem intravilánu obce Brusné 2. díl k parcele 1135/3. Odtud hranice honitby kopíruje hranici majetku České Provincie Řádu sv. Augustina severním směrem až k rozcestí pod Drnclíkem. Zde se hranice stáčí západním směrem a pokračuje po hranici majetku České Provincie Řádu sv. Augustina až na parcelu 802/1. Po východní hranici parcely pokračuje na sever až na hranici Středočeského kraje. Dále hranice honitby přechází do Libereckého kraje a pokračuje po východní hranici parcely 183/39 k.p. Tubož až k Zámecké cestě. Po cestě pokračuje severozápadně k silnici spojující obec Tubož a Dolní Houska. U parcely 183/24 hranice honitby odskakuje 50 m na jih a pokračuje západně k parcele 183/54. Po severní hranici zmiňované parcely pokračuje po severních stranách parcel 183/53 a 144/5. Parcela 144/5 tvoří výběžek honitby a hranice honitby dále pokračuje k parcele 183/40. Po západní hraně parcely přechází k parcele 183/39 a pokračuje severozápadně až k jejímu nejsevernějšímu cípu. Zde se láme západním směrem přetíná silnici 259 obchází intravilán obce Tubož po hranici majetku paní Gardavské, který je součástí honitby. Na hraně parcely 837/2 k.ú. Tubož kopíruje hranice honitby opět majetek České Provincie řádu sv. Augustina. Po hraně parcely 836 k.ú. Tubož přechází na silnici 259. Po ní pokračuje severně až k lesní cestě p.č. 1217 při čemž obtéká ze západní části intravilán obce Blatečky. Po cestě 1217 jde k parcele 1069/17 která je součástí honitby a po její hranici se vrací zpět k silnici 259, tu přechází a pokračuje po parcele 1221 a dále kopíruje hranici majetku České Provincie řádu sv. Augustina až k parcele 1153/16. Odtud hranice honitby kopíruje hranici katastru Tubož. Odtud hranice honitby míří dalších 2,1 km jižním směrem stále po hranici katastrálního území Tubož až na křižovatku Planého a Dobřeňského dolu. Zde se stáčí na západ a vede Dobřeňským dolem po cestě (turistická modrá) až na silnici Dobřeň – Střezivojice. Tato silnice ukončuje západní výběžek honitby a hranice honitby dále pokračuje podél jihovýchodní hranice parcely 560/1 k.ú. Dobřeň a dále krajem lesa, kde kopíruje po hranách skal majetek České Provincie Řádu sv. Augustina. Po hranici majetku řádu pokračuje až na šterkovou lesní cestu v Planém dole, po které vede další 2 km jižním směrem až na jižní konec Planého dolu p.č. 1481 k.ú. Olešno. Kopíruje hranici parcely 372/1 k.ú. Olešno a pokračuje severním směrem po hranici majetku České Provincie řádu sv. Augustina až k parcele 211/1 k.ú. Olešno. Tu obchází a podél její vnější strany se dostává až k výchozímu bodu popisu hranic na silnici 259 – cedule hranice Středočeského a Libereckého kraje.

Obrázek č. 1: Vyznačení hranice honitby Konrádov (černé ohraničení)**Tab. č. 1:** Výtčet a výměry honebních pozemků ve vlastnictví navrhovatele honitby

Katastrální území	Parcelní číslo	Druh pozemku	Výměra v m ²	Vlastník pozemku
Dobřeň	441	lesní pozemek	586	Česká provincie Řádu sv. Augustina
Dobřeň	442	lesní pozemek	548	Česká provincie Řádu sv. Augustina
Dobřeň	491	lesní pozemek	368	Česká provincie Řádu sv. Augustina
Dobřeň	530	lesní pozemek	3635	Česká provincie Řádu sv. Augustina
Dobřeň	532	lesní pozemek	1983	Česká provincie Řádu sv. Augustina
Dobřeň	533	lesní pozemek	1267	Česká provincie Řádu sv. Augustina
Dobřeň	534	lesní pozemek	645	Česká provincie Řádu sv. Augustina
Dobřeň	535	lesní pozemek	2881	Česká provincie Řádu sv. Augustina
Dobřeň	536	lesní pozemek	1102	Česká provincie Řádu sv. Augustina
Dobřeň	538	lesní pozemek	656	Česká provincie Řádu sv. Augustina
Dobřeň	539/1	lesní pozemek	478	Česká provincie Řádu sv. Augustina
Dobřeň	539/2	lesní pozemek	77	Česká provincie Řádu sv. Augustina
Dobřeň	539/3	lesní pozemek	166	Česká provincie Řádu sv. Augustina
Dobřeň	539/4	lesní pozemek	196	Česká provincie Řádu sv. Augustina
Dobřeň	540	lesní pozemek	312	Česká provincie Řádu sv. Augustina
Dobřeň	542	lesní pozemek	2615	Česká provincie Řádu sv. Augustina
Dobřeň	544	lesní pozemek	5248	Česká provincie Řádu sv. Augustina

Dobřeň	547/1	lesní pozemek	1945	Česká provincie Řádu sv. Augustina
Dobřeň	547/2	lesní pozemek	461	Česká provincie Řádu sv. Augustina
Dobřeň	548	lesní pozemek	133	Česká provincie Řádu sv. Augustina
Dobřeň	550	lesní pozemek	1398	Česká provincie Řádu sv. Augustina
Dobřeň	551	lesní pozemek	373	Česká provincie Řádu sv. Augustina
Dobřeň	552/1	lesní pozemek	253647	Česká provincie Řádu sv. Augustina
Dobřeň	552/2	lesní pozemek	503	Česká provincie Řádu sv. Augustina
Dobřeň	552/3	lesní pozemek	258	Česká provincie Řádu sv. Augustina
Dobřeň	552/4	lesní pozemek	64	Česká provincie Řádu sv. Augustina
Dobřeň	553	lesní pozemek	367	Česká provincie Řádu sv. Augustina
Dobřeň	554	lesní pozemek	395	Česká provincie Řádu sv. Augustina
Dobřeň	556	lesní pozemek	5611	Česká provincie Řádu sv. Augustina
Dobřeň	557	lesní pozemek	1338	Česká provincie Řádu sv. Augustina
Dobřeň	558	lesní pozemek	563	Česká provincie Řádu sv. Augustina
Dobřeň	559/1	lesní pozemek	463	Česká provincie Řádu sv. Augustina
Dobřeň	560/1	orná půda	5032	Česká provincie Řádu sv. Augustina
Olešno	1717	lesní pozemek	185	Česká provincie Řádu sv. Augustina
Olešno	1723	lesní pozemek	582	Česká provincie Řádu sv. Augustina
Olešno	300	lesní pozemek	6244	Česká provincie Řádu sv. Augustina
Olešno	1734	lesní pozemek	479	Česká provincie Řádu sv. Augustina
Olešno	1735	lesní pozemek	752	Česká provincie Řádu sv. Augustina
Olešno	1741	lesní pozemek	1068	Česká provincie Řádu sv. Augustina
Olešno	225	lesní pozemek	2161	Česká provincie Řádu sv. Augustina
Olešno	227	lesní pozemek	777	Česká provincie Řádu sv. Augustina
Olešno	232/2	lesní pozemek	4550	Česká provincie Řádu sv. Augustina
Olešno	232/3	lesní pozemek	1072	Česká provincie Řádu sv. Augustina
Olešno	232/5	lesní pozemek	985	Česká provincie Řádu sv. Augustina
Olešno	232/6	lesní pozemek	97	Česká provincie Řádu sv. Augustina
Olešno	232/7	lesní pozemek	15440	Česká provincie Řádu sv. Augustina
Olešno	266	lesní pozemek	1087	Česká provincie Řádu sv. Augustina
Olešno	272/1	lesní pozemek	165	Česká provincie Řádu sv. Augustina
Olešno	272/2	lesní pozemek	108	Česká provincie Řádu sv. Augustina
Olešno	272/3	lesní pozemek	478	Česká provincie Řádu sv. Augustina
Olešno	272/4	lesní pozemek	1068	Česká provincie Řádu sv. Augustina
Olešno	272/5	lesní pozemek	1061	Česká provincie Řádu sv. Augustina
Olešno	272/10	lesní pozemek	331	Česká provincie Řádu sv. Augustina
Olešno	272/11	lesní pozemek	759	Česká provincie Řádu sv. Augustina
Olešno	272/12	lesní pozemek	975	Česká provincie Řádu sv. Augustina
Olešno	272/13	lesní pozemek	673	Česká provincie Řádu sv. Augustina
Olešno	272/14	lesní pozemek	1120	Česká provincie Řádu sv. Augustina
Olešno	272/15	lesní pozemek	3958	Česká provincie Řádu sv. Augustina
Olešno	283	lesní pozemek	1378	Česká provincie Řádu sv. Augustina
Olešno	285	lesní pozemek	1906	Česká provincie Řádu sv. Augustina
Olešno	286/2	lesní pozemek	198	Česká provincie Řádu sv. Augustina
Olešno	286/3	lesní pozemek	762	Česká provincie Řádu sv. Augustina
Olešno	286/4	lesní pozemek	129	Česká provincie Řádu sv. Augustina
Olešno	286/5	lesní pozemek	140	Česká provincie Řádu sv. Augustina

Olešno	286/6	lesní pozemek	198	Česká provincie Řádu sv. Augustina
Olešno	286/7	lesní pozemek	2075	Česká provincie Řádu sv. Augustina
Olešno	286/8	lesní pozemek	993	Česká provincie Řádu sv. Augustina
Olešno	286/9	lesní pozemek	212	Česká provincie Řádu sv. Augustina
Olešno	286/10	lesní pozemek	1908	Česká provincie Řádu sv. Augustina
Olešno	309	lesní pozemek	2474	Česká provincie Řádu sv. Augustina
Olešno	313/1	lesní pozemek	3320	Česká provincie Řádu sv. Augustina
Olešno	313/2	lesní pozemek	1841	Česká provincie Řádu sv. Augustina
Olešno	317	lesní pozemek	454480	Česká provincie Řádu sv. Augustina
Olešno	318	lesní pozemek	306	Česká provincie Řádu sv. Augustina
Olešno	323/1	lesní pozemek	4736	Česká provincie Řádu sv. Augustina
Olešno	323/2	lesní pozemek	3227	Česká provincie Řádu sv. Augustina
Olešno	329	lesní pozemek	4334	Česká provincie Řádu sv. Augustina
Olešno	344	lesní pozemek	2255	Česká provincie Řádu sv. Augustina
Olešno	348/1	lesní pozemek	2082	Česká provincie Řádu sv. Augustina
Olešno	348/3	lesní pozemek	79	Česká provincie Řádu sv. Augustina
Olešno	350	lesní pozemek	2421	Česká provincie Řádu sv. Augustina
Olešno	356/2	lesní pozemek	935	Česká provincie Řádu sv. Augustina
Olešno	359	lesní pozemek	216	Česká provincie Řádu sv. Augustina
Olešno	360/2	lesní pozemek	7276	Česká provincie Řádu sv. Augustina
Olešno	360/3	lesní pozemek	2684	Česká provincie Řádu sv. Augustina
Olešno	366/1	lesní pozemek	589	Česká provincie Řádu sv. Augustina
Olešno	366/2	lesní pozemek	97	Česká provincie Řádu sv. Augustina
Olešno	372/1	lesní pozemek	12969	Česká provincie Řádu sv. Augustina
Olešno	372/2	lesní pozemek	2241	Česká provincie Řádu sv. Augustina
Olešno	372/3	lesní pozemek	129	Česká provincie Řádu sv. Augustina
Olešno	788/1	lesní pozemek	2033	Česká provincie Řádu sv. Augustina
Olešno	788/3	lesní pozemek	537	Česká provincie Řádu sv. Augustina
Olešno	802/1	lesní pozemek	80125	Česká provincie Řádu sv. Augustina
Olešno	803/1	lesní pozemek	517519	Česká provincie Řádu sv. Augustina
Olešno	821/1	lesní pozemek	2337	Česká provincie Řádu sv. Augustina
Olešno	861/1	lesní pozemek	2036	Česká provincie Řádu sv. Augustina
Olešno	861/2	lesní pozemek	1431	Česká provincie Řádu sv. Augustina
Olešno	861/3	lesní pozemek	3010	Česká provincie Řádu sv. Augustina
Olešno	861/5	lesní pozemek	1065	Česká provincie Řádu sv. Augustina
Olešno	861/6	lesní pozemek	780	Česká provincie Řádu sv. Augustina
Olešno	861/7	lesní pozemek	780	Česká provincie Řádu sv. Augustina
Olešno	866	lesní pozemek	2025	Česká provincie Řádu sv. Augustina
Olešno	870/1	lesní pozemek	6858	Česká provincie Řádu sv. Augustina
Olešno	874	lesní pozemek	2252	Česká provincie Řádu sv. Augustina
Olešno	1100/1	lesní pozemek	19933	Česká provincie Řádu sv. Augustina
Olešno	1105	lesní pozemek	1690	Česká provincie Řádu sv. Augustina
Olešno	1106/1	lesní pozemek	1789	Česká provincie Řádu sv. Augustina
Olešno	1106/5	lesní pozemek	1707	Česká provincie Řádu sv. Augustina
Olešno	1113	lesní pozemek	1709	Česká provincie Řádu sv. Augustina
Olešno	1121/4	lesní pozemek	6096	Česká provincie Řádu sv. Augustina
Olešno	1121/5	lesní pozemek	2036	Česká provincie Řádu sv. Augustina

Olešno	1121/6	lesní pozemek	4888	Česká provincie Řádu sv. Augustina
Olešno	1128/1	lesní pozemek	565	Česká provincie Řádu sv. Augustina
Olešno	1133/1	lesní pozemek	2117	Česká provincie Řádu sv. Augustina
Olešno	1133/2	lesní pozemek	1659	Česká provincie Řádu sv. Augustina
Olešno	1135/3	lesní pozemek	25602	Česká provincie Řádu sv. Augustina
Olešno	1150	lesní pozemek	511	Česká provincie Řádu sv. Augustina
Olešno	1162/4	lesní pozemek	1176	Česká provincie Řádu sv. Augustina
Olešno	1606	lesní pozemek	322445	Česká provincie Řádu sv. Augustina
Olešno	1638	lesní pozemek	5835	Česká provincie Řádu sv. Augustina
Olešno	1660	lesní pozemek	6579	Česká provincie Řádu sv. Augustina
Olešno	1669	lesní pozemek	4918	Česká provincie Řádu sv. Augustina
Olešno	1673	lesní pozemek	3492	Česká provincie Řádu sv. Augustina
Olešno	1675	lesní pozemek	328	Česká provincie Řádu sv. Augustina
Olešno	1683	lesní pozemek	34024	Česká provincie Řádu sv. Augustina
Olešno	1693	lesní pozemek	7460	Česká provincie Řádu sv. Augustina
Olešno	1701	lesní pozemek	1356	Česká provincie Řádu sv. Augustina
Olešno	1710	lesní pozemek	3065	Česká provincie Řádu sv. Augustina
Olešno	1711	lesní pozemek	1715	Česká provincie Řádu sv. Augustina
Olešno	1713	lesní pozemek	7556	Česká provincie Řádu sv. Augustina
Olešno	1725	lesní pozemek	3148	Česká provincie Řádu sv. Augustina
Olešno	1730	lesní pozemek	761	Česká provincie Řádu sv. Augustina
Olešno	1703	lesní pozemek	6738	Gardavská Milada
Olešno	1738	lesní pozemek	4006	Gardavská Milada
Olešno	1739	lesní pozemek	660	Gardavská Milada
Olešno	1653	lesní pozemek	401	Gardavská Milada
Olešno	1737	lesní pozemek	2566	Gardavský Pavel, Gardavská Milada
Olešno	360/1	orná půda	969	Česká provincie Řádu sv. Augustina
Olešno	1153/2	ostatní plocha	126	Česká provincie Řádu sv. Augustina
Olešno	1481	ostatní plocha	1311	Česká provincie Řádu sv. Augustina
Olešno	1482	ostatní plocha	578	Česká provincie Řádu sv. Augustina
Olešno	1483	ostatní plocha	453	Česká provincie Řádu sv. Augustina
Olešno	1484	ostatní plocha	2551	Česká provincie Řádu sv. Augustina
Olešno	1485	ostatní plocha	305	Česká provincie Řádu sv. Augustina
Olešno	1486	ostatní plocha	1792	Česká provincie Řádu sv. Augustina
Olešno	1487	ostatní plocha	342	Česká provincie Řádu sv. Augustina
Olešno	1488	ostatní plocha	2013	Česká provincie Řádu sv. Augustina
Olešno	1489	ostatní plocha	317	Česká provincie Řádu sv. Augustina
Olešno	1490	ostatní plocha	1708	Česká provincie Řádu sv. Augustina
Olešno	1491	ostatní plocha	741	Česká provincie Řádu sv. Augustina
Olešno	1610	ostatní plocha	10	Česká provincie Řádu sv. Augustina
Olešno	1743	ostatní plocha	128	Česká provincie Řádu sv. Augustina
Olešno	1748	ostatní plocha	1207	Česká provincie Řádu sv. Augustina
Olešno	1759	ostatní plocha	564	Česká provincie Řádu sv. Augustina
Olešno	1763	ostatní plocha	1932	Česká provincie Řádu sv. Augustina
Olešno	1764	ostatní plocha	381	Česká provincie Řádu sv. Augustina
Olešno	1767	ostatní plocha	1036	Česká provincie Řádu sv. Augustina
Olešno	1768	ostatní plocha	321	Česká provincie Řádu sv. Augustina

Olešno	1769	ostatní plocha	246	Česká provincie Řádu sv. Augustina
Olešno	1770	ostatní plocha	501	Česká provincie Řádu sv. Augustina
Olešno	1624	ostatní plocha	142	Gardavský Pavel, Gardavská Milada
Olešno	1609	TTP	2483	Česká provincie Řádu sv. Augustina
Olešno	1618	TTP	1928	Česká provincie Řádu sv. Augustina
Olešno	1639	TTP	7201	Česká provincie Řádu sv. Augustina
Olešno	1709	TTP	725	Česká provincie Řádu sv. Augustina
Olešno	719	TTP	7218	Gardavská Milada
Olešno	1702	TTP	13240	Gardavská Milada
Olešno	1740	TTP	1306	Gardavská Milada
Olešno	1704	TTP	5098	Gardavská Milada
Olešno	1732	TTP	1818	Gardavský Pavel, Gardavská Milada
Olešno	1736	TTP	7018	Gardavský Pavel, Gardavská Milada
Olešno	1744/2	vodní plocha	90	Česká provincie Řádu sv. Augustina
Olešno	1750	vodní plocha	6478	Česká provincie Řádu sv. Augustina
Olešno	1751	vodní plocha	1265	Česká provincie Řádu sv. Augustina
Olešno	1752	vodní plocha	4918	Česká provincie Řádu sv. Augustina
Olešno	1758	vodní plocha	1353	Česká provincie Řádu sv. Augustina
Tubož	99/2	lesní pozemek	9882	Gardavský Pavel, Gardavská Milada
Tubož	99/5	lesní pozemek	5780	Česká provincie Řádu sv. Augustina
Tubož	99/18	lesní pozemek	38808	Česká provincie Řádu sv. Augustina
Tubož	99/20	lesní pozemek	13998	Česká provincie Řádu sv. Augustina
Tubož	122	lesní pozemek	1737	Česká provincie Řádu sv. Augustina
Tubož	123/2	lesní pozemek	1491	Gardavská Milada
Tubož	123/1	lesní pozemek	3379	Česká provincie Řádu sv. Augustina
Tubož	144/5	lesní pozemek	5251	Česká provincie Řádu sv. Augustina
Tubož	151	lesní pozemek	748	Česká provincie Řádu sv. Augustina
Tubož	182/2	lesní pozemek	190	Česká provincie Řádu sv. Augustina
Tubož	183/1	lesní pozemek	32417	Česká provincie Řádu sv. Augustina
Tubož	183/10	lesní pozemek	4686	Česká provincie Řádu sv. Augustina
Tubož	183/22	lesní pozemek	76	Česká provincie Řádu sv. Augustina
Tubož	183/25	lesní pozemek	2849	Česká provincie Řádu sv. Augustina
Tubož	183/26	lesní pozemek	2115	Česká provincie Řádu sv. Augustina
Tubož	183/27	lesní pozemek	1065	Česká provincie Řádu sv. Augustina
Tubož	183/28	lesní pozemek	111	Česká provincie Řádu sv. Augustina
Tubož	183/29	lesní pozemek	2054	Česká provincie Řádu sv. Augustina
Tubož	183/30	lesní pozemek	572	Česká provincie Řádu sv. Augustina
Tubož	183/31	lesní pozemek	960	Česká provincie Řádu sv. Augustina
Tubož	183/32	lesní pozemek	1039	Česká provincie Řádu sv. Augustina
Tubož	183/33	lesní pozemek	2032	Česká provincie Řádu sv. Augustina
Tubož	183/34	lesní pozemek	2741	Česká provincie Řádu sv. Augustina
Tubož	183/39	lesní pozemek	684159	Česká provincie Řádu sv. Augustina
Tubož	183/41	lesní pozemek	896	Česká provincie Řádu sv. Augustina
Tubož	183/42	lesní pozemek	324	Česká provincie Řádu sv. Augustina
Tubož	183/48	lesní pozemek	59898	Česká provincie Řádu sv. Augustina
Tubož	183/49	lesní pozemek	3795	Česká provincie Řádu sv. Augustina
Tubož	302	lesní pozemek	579	Česká provincie Řádu sv. Augustina

Tubož	304	lesní pozemek	133	Česká provincie Řádu sv. Augustina
Tubož	305	lesní pozemek	122	Česká provincie Řádu sv. Augustina
Tubož	352/2	lesní pozemek	602	Česká provincie Řádu sv. Augustina
Tubož	370/2	lesní pozemek	90	Česká provincie Řádu sv. Augustina
Tubož	401/1	lesní pozemek	102604	Česká provincie Řádu sv. Augustina
Tubož	415/1	lesní pozemek	300594	Česká provincie Řádu sv. Augustina
Tubož	415/2	lesní pozemek	226	Česká provincie Řádu sv. Augustina
Tubož	444/1	lesní pozemek	10628	Česká provincie Řádu sv. Augustina
Tubož	472/1	lesní pozemek	31519	Česká provincie Řádu sv. Augustina
Tubož	476	lesní pozemek	327	Česká provincie Řádu sv. Augustina
Tubož	499/3	lesní pozemek	5214	Gardavský Pavel, Gardavská Milada
Tubož	499/4	lesní pozemek	3465	Gardavský Pavel, Gardavská Milada
Tubož	499/7	lesní pozemek	87235	Česká provincie Řádu sv. Augustina
Tubož	588	lesní pozemek	723	Česká provincie Řádu sv. Augustina
Tubož	606	lesní pozemek	65	Česká provincie Řádu sv. Augustina
Tubož	631/2	lesní pozemek	475	Česká provincie Řádu sv. Augustina
Tubož	694/2	lesní pozemek	668653	Česká provincie Řádu sv. Augustina
Tubož	694/4	lesní pozemek	4527	Česká provincie Řádu sv. Augustina
Tubož	694/7	lesní pozemek	3963	Česká provincie Řádu sv. Augustina
Tubož	695	lesní pozemek	266	Česká provincie Řádu sv. Augustina
Tubož	772/2	lesní pozemek	3368	Česká provincie Řádu sv. Augustina
Tubož	784/2	lesní pozemek	11997	Česká provincie Řádu sv. Augustina
Tubož	837/1	lesní pozemek	14445	Česká provincie Řádu sv. Augustina
Tubož	837/2	lesní pozemek	7602	Česká provincie Řádu sv. Augustina
Tubož	842/16	lesní pozemek	1065	Česká provincie Řádu sv. Augustina
Tubož	842/24	lesní pozemek	100580	Česká provincie Řádu sv. Augustina
Tubož	842/30	lesní pozemek	107045	Česká provincie Řádu sv. Augustina
Tubož	1069/3	lesní pozemek	638	Česká provincie Řádu sv. Augustina
Tubož	1253/4	lesní pozemek	1723	Česká provincie Řádu sv. Augustina
Tubož	1296/1	lesní pozemek	40	Česká provincie Řádu sv. Augustina
Tubož	784/1	lesní pozemek	27398	Gardavský Pavel, Gardavská Milada
Tubož	242/2	orná půda	2326	Česká provincie Řádu sv. Augustina
Tubož	55/1	orná půda	16931	Gardavská Milada
Tubož	69	orná půda	62207	Gardavská Milada
Tubož	84	orná půda	13955	Gardavská Milada
Tubož	589/8	orná půda	6491	Česká provincie Řádu sv. Augustina
Tubož	589/25	orná půda	2155	Česká provincie Řádu sv. Augustina
Tubož	589/28	orná půda	60962	Česká provincie Řádu sv. Augustina
Tubož	589/29	orná půda	2526	Česká provincie Řádu sv. Augustina
Tubož	734/10	orná půda	167	Česká provincie Řádu sv. Augustina
Tubož	734/12	orná půda	151761	Česká provincie Řádu sv. Augustina
Tubož	734/16	orná půda	127267	Česká provincie Řádu sv. Augustina
Tubož	1259/3	orná půda	1516	Gardavská Milada
Tubož	739	orná půda	14211	Gardavská Milada
Tubož	474/10	orná půda	535	Česká provincie Řádu sv. Augustina
Tubož	735/1	orná půda	4497	Česká provincie Řádu sv. Augustina
Tubož	748/1	orná půda	7208	Gardavská Milada

Tubož	239	ostatní plocha	345	Česká provincie Řádu sv. Augustina
Tubož	241	ostatní plocha	86	Česká provincie Řádu sv. Augustina
Tubož	1237/1	ostatní plocha	5484	Česká provincie Řádu sv. Augustina
Tubož	51	ostatní plocha	1093	Gardavský Pavel, Gardavská Milada
Tubož	64	ostatní plocha	263	Gardavský Pavel, Gardavská Milada
Tubož	65/1	ostatní plocha	4802	Gardavský Pavel, Gardavská Milada
Tubož	189	ostatní plocha	104	Česká provincie Řádu sv. Augustina
Tubož	191	ostatní plocha	169	Česká provincie Řádu sv. Augustina
Tubož	303	ostatní plocha	460	Česká provincie Řádu sv. Augustina
Tubož	371	ostatní plocha	129	Česká provincie Řádu sv. Augustina
Tubož	373/1	ostatní plocha	231	Česká provincie Řádu sv. Augustina
Tubož	690	ostatní plocha	2838	Gardavský Pavel, Gardavská Milada
Tubož	691	ostatní plocha	2097	Gardavský Pavel, Gardavská Milada
Tubož	805/2	ostatní plocha	4128	Gardavský Pavel, Gardavská Milada
Tubož	807	ostatní plocha	102	Gardavský Pavel, Gardavská Milada
Tubož	815	ostatní plocha	104	Gardavský Pavel, Gardavská Milada
Tubož	1221	ostatní plocha	2043	Česká provincie Řádu sv. Augustina
Tubož	1227/1	ostatní plocha	4050	Česká provincie Řádu sv. Augustina
Tubož	1227/2	ostatní plocha	543	Česká provincie Řádu sv. Augustina
Tubož	1228	ostatní plocha	301	Česká provincie Řádu sv. Augustina
Tubož	1230	ostatní plocha	2115	Česká provincie Řádu sv. Augustina
Tubož	1231	ostatní plocha	2841	Česká provincie Řádu sv. Augustina
Tubož	1232	ostatní plocha	892	Gardavská Milada
Tubož	1236	ostatní plocha	2042	Česká provincie Řádu sv. Augustina
Tubož	1239	ostatní plocha	1149	Česká provincie Řádu sv. Augustina
Tubož	1249	ostatní plocha	1194	Česká provincie Řádu sv. Augustina
Tubož	1250	ostatní plocha	288	Česká provincie Řádu sv. Augustina
Tubož	1253/1	ostatní plocha	1273	Česká provincie Řádu sv. Augustina
Tubož	1255/1	ostatní plocha	1009	Česká provincie Řádu sv. Augustina
Tubož	1256	ostatní plocha	770	Česká provincie Řádu sv. Augustina
Tubož	1257	ostatní plocha	5494	Česká provincie Řádu sv. Augustina
Tubož	1258	ostatní plocha	705	Česká provincie Řádu sv. Augustina
Tubož	1259/1	ostatní plocha	1133	Gardavská Milada
Tubož	1272	ostatní plocha	1713	Česká provincie Řádu sv. Augustina
Tubož	1278	ostatní plocha	2340	Česká provincie Řádu sv. Augustina
Tubož	1279	ostatní plocha	870	Česká provincie Řádu sv. Augustina
Tubož	1288	ostatní plocha	410	Česká provincie Řádu sv. Augustina
Tubož	1289	ostatní plocha	2065	Česká provincie Řádu sv. Augustina
Tubož	1293	ostatní plocha	219	Česká provincie Řádu sv. Augustina
Tubož	1295	ostatní plocha	798	Česká provincie Řádu sv. Augustina
Tubož	1302	ostatní plocha	795	Česká provincie Řádu sv. Augustina
Tubož	1251	ostatní plocha	420	Gardavská Milada
Tubož	1254	ostatní plocha	144	Gardavská Milada
Tubož	1290	ostatní plocha	434	Gardavská Milada
Tubož	1301	ostatní plocha	1392	Česká provincie Řádu sv. Augustina
Tubož	1291/1	ostatní plocha	130	Gardavská Milada
Tubož	636/1	ostatní plocha	2210	Gardavský Pavel, Gardavská Milada

Tubož	636/2	ostatní plocha	816	Gardavský Pavel, Gardavská Milada
Tubož	1246/1	ostatní plocha	902	Gardavský Pavel, Gardavská Milada
Tubož	424	ostatní plocha	3528	Gardavský Pavel, Gardavská Milada
Tubož	430	ostatní plocha	12570	Gardavský Pavel, Gardavská Milada
Tubož	427	ostatní plocha	5161	Gardavský Pavel, Gardavská Milada
Tubož	1252	ostatní plocha	924	Gardavský Pavel, Gardavská Milada
Tubož	435	ostatní plocha	2255	Česká provincie Řádu sv. Augustina
Tubož	1253/3	ostatní plocha	1049	Česká provincie Řádu sv. Augustina
Tubož	1253/2	ostatní plocha	3780	Česká provincie Řádu sv. Augustina
Tubož	1255/2	ostatní plocha	786	Gardavský Pavel, Gardavská Milada
Tubož	602	ostatní plocha	338	Česká provincie Řádu sv. Augustina
Tubož	603/1	ostatní plocha	16789	Česká provincie Řádu sv. Augustina
Tubož	1244/1	ostatní plocha	7817	Gardavský Pavel, Gardavská Milada
Tubož	1244/2	ostatní plocha	151	Gardavský Pavel, Gardavská Milada
Tubož	1244/3	ostatní plocha	342	Gardavský Pavel, Gardavská Milada
Tubož	1244/5	ostatní plocha	370	Gardavský Pavel, Gardavská Milada
Tubož	200/8	ostatní plocha	751	Gardavský Pavel, Gardavská Milada
Tubož	201	ostatní plocha	374	Gardavský Pavel, Gardavská Milada
Tubož	202	ostatní plocha	942	Česká provincie Řádu sv. Augustina
Tubož	380/3	ostatní plocha	641	Gardavský Pavel, Gardavská Milada
Tubož	380/4	ostatní plocha	6929	Gardavský Pavel, Gardavská Milada
Tubož	361/2	ostatní plocha	486	Gardavský Pavel, Gardavská Milada
Tubož	360	ostatní plocha	356	Gardavský Pavel, Gardavská Milada
Tubož	365	ostatní plocha	288	Gardavský Pavel, Gardavská Milada
Tubož	374/3	ostatní plocha	122	Gardavský Pavel, Gardavská Milada
Tubož	375/2	ostatní plocha	3753	Gardavský Pavel, Gardavská Milada
Tubož	513	ostatní plocha	255	Gardavský Pavel, Gardavská Milada
Tubož	556/3	ostatní plocha	1455	Gardavský Pavel, Gardavská Milada
Tubož	560	ostatní plocha	183	Gardavský Pavel, Gardavská Milada
Tubož	561	ostatní plocha	252	Gardavský Pavel, Gardavská Milada
Tubož	562	ostatní plocha	158	Gardavský Pavel, Gardavská Milada
Tubož	361/1	ostatní plocha	1378	Gardavský Pavel, Gardavská Milada
Tubož	749	ostatní plocha	1072	Gardavský Pavel, Gardavská Milada
Tubož	914	ostatní plocha	288	Gardavský Pavel, Gardavská Milada
Tubož	917	ostatní plocha	504	Gardavský Pavel, Gardavská Milada
Tubož	901	ostatní plocha	126	Gardavský Pavel, Gardavská Milada
Tubož	301	TTP	3986	Česká provincie Řádu sv. Augustina
Tubož	237	TTP	2249	Česká provincie Řádu sv. Augustina
Tubož	247	TTP	7880	Česká provincie Řádu sv. Augustina
Tubož	252	TTP	4345	Česká provincie Řádu sv. Augustina
Tubož	46/1	TTP	20532	Gardavská Milada
Tubož	46/2	TTP	560	Gardavská Milada
Tubož	54	TTP	921	Gardavská Milada
Tubož	55/2	TTP	7357	Gardavská Milada
Tubož	70/1	TTP	30653	Gardavská Milada
Tubož	72	TTP	516	Gardavský Pavel, Gardavská Milada
Tubož	198	TTP	1197	Česká provincie Řádu sv. Augustina

Tubož	306/2	TTP	745	Česká provincie Řádu sv. Augustina
Tubož	307/3	TTP	506	Česká provincie Řádu sv. Augustina
Tubož	311	TTP	16243	Česká provincie Řádu sv. Augustina
Tubož	312	TTP	9272	Česká provincie Řádu sv. Augustina
Tubož	386	TTP	1011	Gardavská Milada
Tubož	406/3	TTP	5968	Česká provincie Řádu sv. Augustina
Tubož	559	TTP	2177	Gardavská Milada
Tubož	564/2	TTP	30555	Gardavská Milada
Tubož	594/1	TTP	10154	Česká provincie Řádu sv. Augustina
Tubož	604	TTP	1331	Česká provincie Řádu sv. Augustina
Tubož	607	TTP	3442	Česká provincie Řádu sv. Augustina
Tubož	805/1	TTP	37575	Gardavská Milada
Tubož	809	TTP	982	Gardavská Milada
Tubož	816	TTP	683	Gardavská Milada
Tubož	818/1	TTP	7406	Gardavská Milada
Tubož	342	TTP	4316	Gardavská Milada
Tubož	377	TTP	7759	Gardavská Milada
Tubož	387	TTP	36712	Gardavská Milada
Tubož	408	TTP	6042	Gardavská Milada
Tubož	463	TTP	1201	Česká provincie Řádu sv. Augustina
Tubož	491	TTP	10784	Gardavská Milada
Tubož	541	TTP	2715	Gardavská Milada
Tubož	544	TTP	1316	Gardavská Milada
Tubož	759	TTP	1989	Gardavská Milada
Tubož	161/1	TTP	6193	Česká provincie Řádu sv. Augustina
Tubož	242/1	TTP	17170	Česká provincie Řádu sv. Augustina
Tubož	348/1	TTP	20341	Gardavská Milada
Tubož	375/1	TTP	4716	Gardavská Milada
Tubož	380/1	TTP	1306	Gardavská Milada
Tubož	380/2	TTP	4116	Gardavská Milada
Tubož	382/1	TTP	604	Gardavská Milada
Tubož	385/1	TTP	13009	Gardavská Milada
Tubož	390/1	TTP	8568	Gardavská Milada
Tubož	390/2	TTP	1085	Gardavská Milada
Tubož	407/1	TTP	2748	Česká provincie Řádu sv. Augustina
Tubož	407/2	TTP	140	Gardavská Milada
Tubož	440/4	TTP	8258	Česká provincie Řádu sv. Augustina
Tubož	608/1	TTP	16889	Gardavská Milada
Tubož	781/1	TTP	15056	Gardavská Milada
Tubož	785/1	TTP	15662	Gardavská Milada
Tubož	799/1	TTP	12826	Gardavská Milada
Tubož	637/1	TTP	1074	Gardavský Pavel, Gardavská Milada
Tubož	694/3	TTP	149	Gardavský Pavel, Gardavská Milada
Tubož	200/1	TTP	2193	Gardavský Pavel, Gardavská Milada
Tubož	200/6	TTP	327	Gardavský Pavel, Gardavská Milada
Tubož	200/5	TTP	1297	Gardavský Pavel, Gardavská Milada
Tubož	398	vodní plocha	4983	Česká provincie Řádu sv. Augustina

Tubož	406/1	vodní plocha	22313	Česká provincie Řádu sv. Augustina
Tubož	1308/5	vodní plocha	575	Česká provincie Řádu sv. Augustina
Tubož	200/2	vodní plocha	1728	Gardavský Pavel, Gardavská Milada
Tubož	838	vodní plocha	4174	Gardavský Pavel, Gardavská Milada

Tab. č. 2: Výčet a výměry honebních pozemků navržených k přiřazení do honitby Konrádov

Katastrální území	Parcelní číslo	Druh pozemku	Výměra v m2	Vlastník pozemku
Olešno	1059	lesní pozemek	6333	Město Mšeno
Olešno	1789	lesní pozemek	5381	Pick Roman
Olešno	1614	lesní pozemek	3290	Pick Roman
Olešno	146/3	lesní pozemek	732	Lesy ČR, s.p.
Olešno	146/1	lesní pozemek	1184	Lesy ČR, s.p.
Olešno	146/4	lesní pozemek	237	Lesy ČR, s.p.
Olešno	274/2	lesní pozemek	4043	Lesy ČR, s.p.
Olešno	311	lesní pozemek	971	Lesy ČR, s.p.
Olešno	239	lesní pozemek	4496	Lesy ČR, s.p.
Olešno	232/1	lesní pozemek	29702	Lesy ČR, s.p.
Olešno	231	lesní pozemek	644	Lesy ČR, s.p.
Olešno	232/4	lesní pozemek	126	Lesy ČR, s.p.
Olešno	1615	lesní pozemek	13118	Lesy ČR, s.p.
Olešno	1672	lesní pozemek	11399	Lesy ČR, s.p.
Olešno	1611	lesní pozemek	2351	Lesy ČR, s.p.
Olešno	1135/1	lesní pozemek	1287	Lesy ČR, s.p.
Olešno	1685	lesní pozemek	25663	Lesy ČR, s.p.
Olešno	1691	lesní pozemek	1430	Lesy ČR, s.p.
Olešno	1731	lesní pozemek	2169	Lesy ČR, s.p.
Olešno	1724	lesní pozemek	611	Lesy ČR, s.p.
Olešno	1718	lesní pozemek	5099	Lesy ČR, s.p.
Olešno	1727	lesní pozemek	10564	Lesy ČR, s.p.
Olešno	824	lesní pozemek	2831	Lesy ČR, s.p.
Olešno	822/1	lesní pozemek	7256	Lesy ČR, s.p.
Olešno	1720	lesní pozemek	1955	Lesy ČR, s.p.
Olešno	1721	lesní pozemek	564	Lesy ČR, s.p.
Olešno	1722	lesní pozemek	2039	Lesy ČR, s.p.
Olešno	802/3	lesní pozemek	544	Lesy ČR, s.p.
Olešno	787	lesní pozemek	12980	Lesy ČR, s.p.
Olešno	788/2	lesní pozemek	894	Lesy ČR, s.p.
Olešno	802/2	lesní pozemek	5147	Lesy ČR, s.p.
Olešno	1106/4	lesní pozemek	1252	Lesy ČR, s.p.
Olešno	358	lesní pozemek	2539	Vokolek Pavel
Olešno	320	lesní pozemek	5194	Vokolek Pavel
Olešno	356/1	lesní pozemek	468	Dušková Šárka, Šnajdr Zbyněk, Šnajdr Filip
Olešno	340	lesní pozemek	7348	Novotný Tomáš
Olešno	348/2	lesní pozemek	1007	MUDr. Hanauer Patrik
Olešno	1712	lesní pozemek	3310	MUDr. Hanauer Patrik

Olešno	286/1	lesní pozemek	899	MUDr. Hanauer Patrik
Olešno	1664	lesní pozemek	2211	Němeček Vít
Olešno	1671	lesní pozemek	2229	Němeček Vít
Olešno	1668	lesní pozemek	992	Němeček Vít
Olešno	1692	lesní pozemek	731	Němeček Vít
Olešno	1075/1	lesní pozemek	5855	Němeček Vít
Olešno	1699	lesní pozemek	1248	Němeček Vít
Olešno	1696	lesní pozemek	195	Němeček Vít
Olešno	1697	lesní pozemek	1367	Němeček Vít
Olešno	1715	lesní pozemek	3997	Němeček Vít
Olešno	1687	lesní pozemek	3706	Němeček Vít
Olešno	1689	lesní pozemek	3405	Němeček Vít
Olešno	1619	lesní pozemek	3356	Řepka Miroslav, Mgr. Vašatová Zdeňka
Olešno	1622	lesní pozemek	2187	Virus Raphael, Virus Georg
Olešno	1623	lesní pozemek	2245	Virus Raphael, Virus Georg
Olešno	1674	lesní pozemek	15894	Virus Raphael, Virus Georg
Olešno	1695	lesní pozemek	3252	Virus Raphael, Virus Georg
Olešno	1666	lesní pozemek	17698	Vávra Jaroslav
Olešno	1616	lesní pozemek	2312	MUDr. Hanauer Michal, MBA
Olešno	861/4	lesní pozemek	2148	Boháčová Marie
Olešno	247/1	lesní pozemek	1565	Vránová Libuše
Olešno	247/2	lesní pozemek	194	Vránová Libuše
Olešno	272/6	lesní pozemek	216	Vránová Libuše
Olešno	272/7	lesní pozemek	572	Vránová Libuše
Olešno	272/8	lesní pozemek	888	Vránová Libuše
Olešno	272/9	lesní pozemek	158	Vránová Libuše
Olešno	244/1	lesní pozemek	1352	Vránová Libuše
Olešno	244/2	lesní pozemek	209	Vránová Libuše
Olešno	274/1	orná půda	4107	Agentura ochrany přírody a krajiny ČR
Olešno	1641	ostatní plocha	1740	Město Mšeno
Olešno	1757	ostatní plocha	3076	Město Mšeno
Olešno	1766	ostatní plocha	2086	Město Mšeno
Olešno	1777	ostatní plocha	1662	Město Mšeno
Olešno	1772	ostatní plocha	3560	Město Mšeno
Olešno	1773	ostatní plocha	2599	Město Mšeno
Olešno	1771	ostatní plocha	2634	Město Mšeno
Olešno	1753	ostatní plocha	1795	Město Mšeno
Olešno	1754	ostatní plocha	1543	Město Mšeno
Olešno	1765	ostatní plocha	2338	Město Mšeno
Olešno	1755	ostatní plocha	3583	Město Mšeno
Olešno	1761	ostatní plocha	97	Lesy ČR, s.p.
Olešno	1760	ostatní plocha	250	Lesy ČR, s.p.
Olešno	1088/3	ostatní plocha	4462	Státní pozemkový úřad
Olešno	1670	ostatní plocha	2036	Němeček Vít
Olešno	1698	ostatní plocha	342	Němeček Vít
Olešno	1719	ostatní plocha	3245	Němeček Vít
Olešno	1726	ostatní plocha	1453	Němeček Vít

Olešno	1762	ostatní plocha	190	Němeček Vít
Olešno	1667	TTP	6213	Město Mšeno
Olešno	851	TTP	7171	Město Mšeno
Olešno	1617	TTP	3044	Pick Roman
Olešno	1642	TTP	52731	Pick Roman
Olešno	1613	TTP	5616	Pick Roman
Olešno	1682	TTP	1007	Weinlich Karel
Olešno	1700	TTP	2953	Státní pozemkový úřad
Olešno	1729	TTP	2706	Státní pozemkový úřad
Olešno	1612	TTP	42376	Němeček Vít
Olešno	1662	TTP	7126	Němeček Vít
Olešno	1640	TTP	859	Němeček Vít
Olešno	1663	TTP	64034	Němeček Vít
Olešno	1694	TTP	33800	Němeček Vít
Olešno	1708	TTP	86301	Němeček Vít
Olešno	1714	TTP	26181	Němeček Vít
Olešno	1716	TTP	2530	Němeček Vít
Olešno	1684	TTP	6237	Němeček Vít
Olešno	1688	TTP	6329	Němeček Vít
Olešno	1686	TTP	34172	Němeček Vít
Olešno	1690	TTP	5579	Němeček Vít
Olešno	1620	TTP	14696	Řepka Miroslav, Mgr. Vašatová Zdeňka
Olešno	1643	TTP	21666	Virus Raphael, Virus Georg
Olešno	1621	TTP	42567	Virus Raphael, Virus Georg
Olešno	1644	TTP	7747	MUDr. Hanauer Michal, MBA
Olešno	1142	TTP	906	Ing. Kučera Tomáš, Ing. Kučera Jiří
Olešno	1744/1	vodní plocha	3941	Povodí Ohře, s.p.
Tubež	401/4	lesní pozemek	4106	Lesy ČR, s.p.
Tubež	401/3	lesní pozemek	879	Lesy ČR, s.p.
Tubež	389	lesní pozemek	241	Lesy ČR, s.p.
Tubež	401/2	lesní pozemek	6486	Lesy ČR, s.p.
Tubež	352/1	lesní pozemek	2894	Lesy ČR, s.p.
Tubež	183/51	lesní pozemek	385	Lesy ČR, s.p.
Tubež	183/47	lesní pozemek	3007	Lesy ČR, s.p.
Tubež	183/43	lesní pozemek	126	Lesy ČR, s.p.
Tubež	183/44	lesní pozemek	1047	Lesy ČR, s.p.
Tubež	183/45	lesní pozemek	104	Lesy ČR, s.p.
Tubež	183/46	lesní pozemek	1133	Lesy ČR, s.p.
Tubež	183/35	lesní pozemek	935	Lesy ČR, s.p.
Tubež	183/36	lesní pozemek	624	Lesy ČR, s.p.
Tubež	183/38	lesní pozemek	3073	Lesy ČR, s.p.
Tubež	183/37	lesní pozemek	3102	Lesy ČR, s.p.
Tubež	183/11	lesní pozemek	683	Lesy ČR, s.p.
Tubež	183/12	lesní pozemek	489	Lesy ČR, s.p.
Tubež	183/13	lesní pozemek	1165	Lesy ČR, s.p.
Tubež	183/14	lesní pozemek	1360	Lesy ČR, s.p.
Tubež	183/15	lesní pozemek	255	Lesy ČR, s.p.

Tubož	183/16	lesní pozemek	227	Lesy ČR, s.p.
Tubož	183/17	lesní pozemek	4025	Lesy ČR, s.p.
Tubož	183/18	lesní pozemek	2492	Lesy ČR, s.p.
Tubož	183/19	lesní pozemek	615	Lesy ČR, s.p.
Tubož	183/20	lesní pozemek	554	Lesy ČR, s.p.
Tubož	183/21	lesní pozemek	1662	Lesy ČR, s.p.
Tubož	183/23	lesní pozemek	658	Lesy ČR, s.p.
Tubož	183/24	lesní pozemek	6416	Lesy ČR, s.p.
Tubož	183/35	lesní pozemek	935	Lesy ČR, s.p.
Tubož	183/54	lesní pozemek	10988	Lesy ČR, s.p.
Tubož	183/53	lesní pozemek	3980	Lesy ČR, s.p.
Tubož	183/52	lesní pozemek	385	Lesy ČR, s.p.
Tubož	183/40	lesní pozemek	1104	Lesy ČR, s.p.
Tubož	144/4	lesní pozemek	3435	Lesy ČR, s.p.
Tubož	99/22	lesní pozemek	615	Lesy ČR, s.p.
Tubož	389	lesní pozemek	241	Lesy ČR, s.p.
Tubož	444/2	lesní pozemek	1162	Lesy ČR, s.p.
Tubož	450	lesní pozemek	3849	Lesy ČR, s.p.
Tubož	472/6	lesní pozemek	602	Lesy ČR, s.p.
Tubož	469	lesní pozemek	6115	Lesy ČR, s.p.
Tubož	472/5	lesní pozemek	2676	Lesy ČR, s.p.
Tubož	472/4	lesní pozemek	448	Lesy ČR, s.p.
Tubož	472/3	lesní pozemek	409	Lesy ČR, s.p.
Tubož	472/2	lesní pozemek	784	Lesy ČR, s.p.
Tubož	487/2	lesní pozemek	575	Lesy ČR, s.p.
Tubož	415/5	lesní pozemek	5881	Lesy ČR, s.p.
Tubož	415/7	lesní pozemek	3868	Lesy ČR, s.p.
Tubož	415/6	lesní pozemek	3587	Lesy ČR, s.p.
Tubož	415/15	lesní pozemek	374	Lesy ČR, s.p.
Tubož	415/4	lesní pozemek	375	Lesy ČR, s.p.
Tubož	415/3	lesní pozemek	1741	Lesy ČR, s.p.
Tubož	415/8	lesní pozemek	4940	Lesy ČR, s.p.
Tubož	246	lesní pozemek	2719	Lesy ČR, s.p.
Tubož	694/9	lesní pozemek	2133	Lesy ČR, s.p.
Tubož	694/8	lesní pozemek	985	Lesy ČR, s.p.
Tubož	694/6	lesní pozemek	14228	Lesy ČR, s.p.
Tubož	964/12	lesní pozemek	4051	Lesy ČR, s.p.
Tubož	694/13	lesní pozemek	3048	Lesy ČR, s.p.
Tubož	734/2	lesní pozemek	518	Lesy ČR, s.p.
Tubož	694/5	lesní pozemek	6332	Lesy ČR, s.p.
Tubož	842/34	lesní pozemek	1039	Lesy ČR, s.p.
Tubož	842/31	lesní pozemek	4298	Lesy ČR, s.p.
Tubož	842/32	lesní pozemek	2686	Lesy ČR, s.p.
Tubož	842/33	lesní pozemek	158	Lesy ČR, s.p.
Tubož	784/4	lesní pozemek	4712	Lesy ČR, s.p.
Tubož	784/3	lesní pozemek	2710	Lesy ČR, s.p.
Tubož	786	lesní pozemek	396	Lesy ČR, s.p.

Tubož	499/1	lesní pozemek	82202	Lesy ČR, s.p.
Tubož	240	lesní pozemek	1877	Lesy ČR, s.p.
Tubož	415/9	lesní pozemek	447	Lesy ČR, s.p.
Tubož	415/10	lesní pozemek	1922	Lesy ČR, s.p.
Tubož	415/11	lesní pozemek	405001	Lesy ČR, s.p.
Tubož	415/14	lesní pozemek	1568	Lesy ČR, s.p.
Tubož	415/12	lesní pozemek	4084	Lesy ČR, s.p.
Tubož	415/13	lesní pozemek	2006	Lesy ČR, s.p.
Tubož	410/1	lesní pozemek	1045	Lesy ČR, s.p.
Tubož	401/5	lesní pozemek	2274	Lesy ČR, s.p.
Tubož	694/11	lesní pozemek	673	Lesy ČR, s.p.
Tubož	653	lesní pozemek	3960	Lesy ČR, s.p.
Tubož	837/3	lesní pozemek	250	Lesy ČR, s.p.
Tubož	837/4	lesní pozemek	713	Lesy ČR, s.p.
Tubož	837/7	lesní pozemek	1121	Lesy ČR, s.p.
Tubož	650	lesní pozemek	4920	Lesy ČR, s.p.
Tubož	694/10	lesní pozemek	1877	Lesy ČR, s.p.
Tubož	1069/16	lesní pozemek	2190	Lesy ČR, s.p.
Tubož	1153/13	lesní pozemek	7844	Lesy ČR, s.p., Quaiser Slavoj
Tubož	634	lesní pozemek	1241	Vránová Libuše
Tubož	631/5	lesní pozemek	2921	Vránová Libuše
Tubož	628	lesní pozemek	687	Vránová Libuše
Tubož	183/9	lesní pozemek	4919	Vránová Libuše
Tubož	183/50	lesní pozemek	1734	Ing. Kyhos Josef
Tubož	144/1	lesní pozemek	288	Paclt Josef
Tubož	99/23	lesní pozemek	633	Vobořilová Barbora
Tubož	767/1	lesní pozemek	6268	Šandová Ivana, Lesy ČR, s.p.
Tubož	772/1	lesní pozemek	4945	Šandová Ivana, Lesy ČR, s.p.
Tubož	842/2	lesní pozemek	2385	Šandová Ivana, Lesy ČR, s.p.
Tubož	842/6	lesní pozemek	306	Šandová Ivana, Lesy ČR, s.p.
Tubož	842/7	lesní pozemek	1816	Šandová Ivana, Lesy ČR, s.p.
Tubož	842/8	lesní pozemek	2618	Šandová Ivana, Lesy ČR, s.p.
Tubož	842/9	lesní pozemek	615	Šandová Ivana, Lesy ČR, s.p.
Tubož	842/10	lesní pozemek	272	Šandová Ivana, Lesy ČR, s.p.
Tubož	842/11	lesní pozemek	124	Šandová Ivana, Lesy ČR, s.p.
Tubož	842/12	lesní pozemek	85	Šandová Ivana, Lesy ČR, s.p.
Tubož	842/13	lesní pozemek	59	Šandová Ivana, Lesy ČR, s.p.
Tubož	842/14	lesní pozemek	6262	Šandová Ivana, Lesy ČR, s.p.
Tubož	842/15	lesní pozemek	1773	Šandová Ivana, Lesy ČR, s.p.
Tubož	842/17	lesní pozemek	417	Šandová Ivana, Lesy ČR, s.p.
Tubož	842/18	lesní pozemek	204	Šandová Ivana, Lesy ČR, s.p.
Tubož	842/26	lesní pozemek	12	Šandová Ivana, Lesy ČR, s.p.
Tubož	842/28	lesní pozemek	2122	Šandová Ivana, Lesy ČR, s.p.
Tubož	842/29	lesní pozemek	3967	Šandová Ivana, Lesy ČR, s.p.
Tubož	844/3	lesní pozemek	3906	Šandová Ivana, Lesy ČR, s.p.
Tubož	850	lesní pozemek	4506	Šandová Ivana, Lesy ČR, s.p.
Tubož	938/11	lesní pozemek	870	Šandová Ivana, Lesy ČR, s.p.

Tubož	938/12	lesní pozemek	4136	Šandová Ivana, Lesy ČR, s.p.
Tubož	938/13	lesní pozemek	514	Šandová Ivana, Lesy ČR, s.p.
Tubož	938/14	lesní pozemek	414	Šandová Ivana, Lesy ČR, s.p.
Tubož	99/3	lesní pozemek	10139	Smolíková Jana
Tubož	938/3	lesní pozemek	1243	Smolíková Jana
Tubož	938/4	lesní pozemek	2553	Smolíková Jana
Tubož	938/5	lesní pozemek	2007	Smolíková Jana
Tubož	938/2	lesní pozemek	10958	Smolíková Jana
Tubož	939	lesní pozemek	6668	Smolíková Jana
Tubož	938/6	lesní pozemek	1696	Smolíková Jana
Tubož	842/3	lesní pozemek	36548	Smolíková Jana
Tubož	938/8	lesní pozemek	158	Libuše Kašparová, Martin Kašpar, Miroslav Kašpar, Michaela Kašparová
Tubož	938/7	lesní pozemek	1119	Libuše Kašparová, Martin Kašpar, Miroslav Kašpar, Michaela Kašparová
Tubož	938/1	lesní pozemek	709	Libuše Kašparová, Martin Kašpar, Miroslav Kašpar, Michaela Kašparová
Tubož	938/9	lesní pozemek	550	Libuše Kašparová, Martin Kašpar, Miroslav Kašpar, Michaela Kašparová
Tubož	938/10	lesní pozemek	259	Libuše Kašparová, Martin Kašpar, Miroslav Kašpar, Michaela Kašparová
Tubož	99/1	lesní pozemek	288	Lesy ČR, s.p.
Tubož	99/4	lesní pozemek	313	Lesy ČR, s.p.
Tubož	99/6	lesní pozemek	299	Lesy ČR, s.p.
Tubož	99/7	lesní pozemek	403	Lesy ČR, s.p.
Tubož	99/8	lesní pozemek	342	Lesy ČR, s.p.
Tubož	99/9	lesní pozemek	683	Lesy ČR, s.p.
Tubož	99/10	lesní pozemek	1805	Lesy ČR, s.p.
Tubož	99/11	lesní pozemek	478	Lesy ČR, s.p.
Tubož	99/12	lesní pozemek	752	Lesy ČR, s.p.
Tubož	99/15	lesní pozemek	5177	Lesy ČR, s.p.
Tubož	99/16	lesní pozemek	345	Lesy ČR, s.p.
Tubož	99/17	lesní pozemek	1273	Lesy ČR, s.p.
Tubož	99/19	lesní pozemek	342	Lesy ČR, s.p.
Tubož	99/21	lesní pozemek	13067	Lesy ČR, s.p.
Tubož	99/13	lesní pozemek	4650	Lesy ČR, s.p.
Tubož	99/14	lesní pozemek	183	Lesy ČR, s.p.
Tubož	70/2	lesní pozemek	7584	Lesy ČR, s.p.
Tubož	938/17	lesní pozemek	3812	Libuše Kašparová, Martin Kašpar, Miroslav Kašpar, Michaela Kašparová
Tubož	906	lesní pozemek	2590	Libuše Kašparová, Martin Kašpar, Miroslav Kašpar, Michaela Kašparová
Tubož	1153/14	lesní pozemek	2021	Libuše Kašparová, Martin Kašpar, Miroslav Kašpar, Michaela Kašparová
Tubož	1153/15	lesní pozemek	2108	Libuše Kašparová, Martin Kašpar, Miroslav Kašpar, Michaela Kašparová

Tubož	1153/17	lesní pozemek	2230	Libuše Kašparová, Martin Kašpar, Miroslav Kašpar, Michaela Kašparová
Tubož	894	lesní pozemek	2921	Libuše Kašparová, Martin Kašpar, Miroslav Kašpar, Michaela Kašparová
Tubož	1153/16	lesní pozemek	572	Libuše Kašparová, Martin Kašpar, Miroslav Kašpar, Michaela Kašparová
Tubož	837/6	lesní pozemek	33915	Obec Blatce
Tubož	338/1	lesní pozemek	5552	Turek Jan
Tubož	734/15	orná půda	4602	Státní pozemkový úřad
Tubož	734/8	orná půda	2537	Státní pozemkový úřad
Tubož	734/1	orná půda	16034	Státní pozemkový úřad
Tubož	556/1	orná půda	32107	Státní pozemkový úřad
Tubož	589/22	orná půda	3572	Státní pozemkový úřad
Tubož	589/19	orná půda	1588	Státní pozemkový úřad
Tubož	589/17	orná půda	1496	Státní pozemkový úřad
Tubož	589/13	orná půda	1714	Státní pozemkový úřad
Tubož	589/14	orná půda	1128	Státní pozemkový úřad
Tubož	589/11	orná půda	706	Státní pozemkový úřad
Tubož	589/12	orná půda	2886	Státní pozemkový úřad
Tubož	589/3	orná půda	3485	Fabián Herbert, Fabián Rudolf, Kunte Miloš
Tubož	589/1	orná půda	2686	Kašpar Martin
Tubož	589/2	orná půda	3415	Kašpar Martin
Tubož	589/4	orná půda	3328	Kašpar Martin
Tubož	589/5	orná půda	1446	Kašpar Martin
Tubož	589/6	orná půda	1578	Kašpar Martin
Tubož	589/7	orná půda	4396	Kašpar Martin
Tubož	589/9	orná půda	6098	Kašpar Martin
Tubož	589/10	orná půda	5640	Kašpar Martin
Tubož	589/15	orná půda	762	Kašpar Martin
Tubož	589/16	orná půda	608	Kašpar Martin
Tubož	589/20	orná půda	1083	Kašpar Martin
Tubož	589/21	orná půda	5835	Kašpar Martin
Tubož	589/23	orná půda	2153	Kašpar Martin
Tubož	589/24	orná půda	2026	Kašpar Martin
Tubož	589/26	orná půda	2238	Kašpar Martin
Tubož	589/27	orná půda	2008	Kašpar Martin
Tubož	1294	ostatní plocha	2354	Lesy ČR, s.p.
Tubož	1299	ostatní plocha	2460	Lesy ČR, s.p.
Tubož	1298	ostatní plocha	457	Lesy ČR, s.p.
Tubož	1224	ostatní plocha	1555	Lesy ČR, s.p.
Tubož	1220	ostatní plocha	5216	Lesy ČR, s.p.
Tubož	1222	ostatní plocha	507	Lesy ČR, s.p.
Tubož	1229	ostatní plocha	190	Lesy ČR, s.p.
Tubož	1306	ostatní plocha	2863	Lesy ČR, s.p.
Tubož	359	ostatní plocha	194	Státní statek Česká Kamenice v likvidaci

Tubož	411/2	ostatní plocha	374	Státní statek Česká Kamenice v likvidaci
Tubož	623/2	ostatní plocha	3749	Vránová Libuše
Tubož	1245	ostatní plocha	248	Vránová Libuše
Tubož	1248	ostatní plocha	644	Vránová Libuše
Tubož	629	ostatní plocha	396	Vránová Libuše
Tubož	1303	ostatní plocha	953	Vránová Libuše
Tubož	657/2	ostatní plocha	597	Ing. Bíbová Vladimíra
Tubož	657/1	ostatní plocha	888	Ing. Bíbová Vladimíra
Tubož	1283	ostatní plocha	547	Klein Robert, Ing. Kleinová Jana
Tubož	329	ostatní plocha	183	Turek Jan
Tubož	328	ostatní plocha	144	Turek Jan
Tubož	330/2	ostatní plocha	68	Turek Jan
Tubož	258	ostatní plocha	561	Turek Jan
Tubož	238	ostatní plocha	741	Turek Jan
Tubož	344	ostatní plocha	104	Fabián Herbert, Fabián Rudolf, Kunte Miloš
Tubož	1284	ostatní plocha	489	Paclt Josef
Tubož	207	ostatní plocha	1307	Poštulka Jan, Poštulková Helena
Tubož	217/1	ostatní plocha	903	Poštulka Jan, Poštulková Helena
Tubož	217/2	ostatní plocha	1491	Ing. Podzimek Karel, MUDr. Podzimeková Miroslava
Tubož	217/3	ostatní plocha	831	Benešová Alena
Tubož	205	ostatní plocha	547	Ing. Podzimek Karel, MUDr. Podzimeková Miroslava
Tubož	204	ostatní plocha	1194	Ing. Podzimek Karel, MUDr. Podzimeková Miroslava
Tubož	457	ostatní plocha	1288	Švehla Vratislav, Švehlová Bělohradská Hana
Tubož	460	ostatní plocha	379	Švehla Vratislav, Švehlová Bělohradská Hana
Tubož	455/1	ostatní plocha	1663	Švehla Vratislav, Švehlová Bělohradská Hana
Tubož	111	ostatní plocha	1015	Smolíková Jana
Tubož	113	ostatní plocha	183	Smolíková Jana
Tubož	947	ostatní plocha	2766	Smolíková Jana
Tubož	114	ostatní plocha	1688	Kučera Josef, Kučerová Vendula
Tubož	121	ostatní plocha	302	Kučera Josef, Kučerová Vendula
Tubož	522	ostatní plocha	162	Obec Blatce
Tubož	1235	ostatní plocha	453	Obec Blatce
Tubož	1237/2	ostatní plocha	3184	Obec Blatce
Tubož	925/1	ostatní plocha	198	Global Invest Bohemia s.r.o.
Tubož	856	ostatní plocha	568	Global Invest Bohemia s.r.o.
Tubož	188/1	TTP	4931	Lesy ČR, s.p.
Tubož	193/3	TTP	1937	Lesy ČR, s.p.
Tubož	193/1	TTP	7354	Lesy ČR, s.p.
Tubož	641/1	TTP	10161	Lesy ČR, s.p.
Tubož	642	TTP	11614	Lesy ČR, s.p.

Tubož	564/1	TTP	2969	Státní pozemkový úřad
Tubož	631/3	TTP	9224	Vránová Libuše
Tubož	623/1	TTP	2934	Vránová Libuše
Tubož	633/1	TTP	736	Vránová Libuše
Tubož	632	TTP	504	Vránová Libuše
Tubož	631/1	TTP	5499	Vránová Libuše
Tubož	631/4	TTP	1167	Vránová Libuše
Tubož	296/1	TTP	636	MUDr. Kopecký Václav
Tubož	272	TTP	633	Ing. Kleinová Jana
Tubož	285	TTP	1691	Ing. Kleinová Jana
Tubož	330/1	TTP	18672	Turek Jan
Tubož	276/1	TTP	26190	Turek Jan, Turková Ivana
Tubož	299	TTP	8486	Paclt Josef
Tubož	291	TTP	11912	Paclt Josef
Tubož	290	TTP	97	Paclt Josef
Tubož	343	TTP	4244	Fabián Herbert, Fabián Rudolf, Kunte Miloš
Tubož	199/4	TTP	597	Ing. Sadilová Marcela
Tubož	199/1	TTP	230	Ing. Sadilová Marcela
Tubož	210/1	TTP	3470	Vobořilová Barbora
Tubož	206	TTP	1018	Poštulka Jan, Poštulková Helena
Tubož	775	TTP	5413	Gardavský Martin
Tubož	49/2	TTP	997	Smolíková Jana
Tubož	48	TTP	500	Smolíková Jana
Tubož	49/1	TTP	1838	Smolíková Jana
Tubož	110	TTP	8071	Smolíková Jana
Tubož	126/4	TTP	10809	Obec Blatce
Tubož	46/3	TTP	1919	Obec Blatce
Tubož	922/1	TTP	7035	Global Invest Bohemia s.r.o.
Tubož	924	TTP	2395	Global Invest Bohemia s.r.o.
Tubož	825/2	TTP	1135	Šťastný Jiří, MUDr. Šťastná Jiřina
Tubož	824	TTP	245	Procházka Karel, Procházková Věra
Tubož	819	TTP	3034	Kobylák Jan
Tubož	773	TTP	1169	Římskokatolická farnost Bořejov
Tubož	1308/1	vodní plocha	1661	Povodí Ohře, s.p.
Tubož	338/2	vodní plocha	1691	Povodí Ohře, s.p.

Tab. 3 Navrhované minimální stavy zvěře

	Výměra (ha)	Min. stav	Skutečný min. stav	Úprava min. stavu	Samci	Samice	Mlád'ata	KOP	I. v. tř.	II. v. tř.	III. v. tř.
Daněk	552,7699	15	8,49	8	3	3	2	0,9	1	1	1
Muflon	552,7699	15	8,49	8	3	3	2	0,9	1	1	1
Srniec les	552,7699	25	14,15	14	5	5	4	1	2	1	2
Srniec pole	175,0833	10	2,01	0							
Srniec celkem				14	5	5	4	1	2	1	2

Jakostní třída honitby: 2**Tab. 4** Navrhované normované stavy zvěře

	Výměra (ha)	Počet jedinců souhr. ks/1000 ha	Počet jedinců souhr. ks/honitbu ha	Skutečný NKS	Samci	Samice	Mlád'ata	KOP	I. v. tř.	II. v. tř.	III. v. tř.
		168	93	ks	ks	ks	ks		Samci		
Daněk	552,7699			20	7	7	6	0,9	2	2	3
Muflon	552,7699			20	7	7	6	0,9	2	2	3
Srniec les	552,7699			53	19	19	15	1	8	5	6
Srniec pole	175,0833			0							
Srniec celkem				53	19	19	15	1	8	5	6

Účastníci řízení dle ustanovení § 27 odst. 1 správního řádu:

Přípravný výbor Honebního společenstva Konrádov, zastoupené na základě plné moci Ing. Michalem Vráželem, nar. 29.7.1975, bytem Nový Hrozenkov 431, 756 04 Nový Hrozenkov
Agentura ochrany přírody a krajiny České republiky se sídlem Kaplanova 1931/1, 148 00 Praha 11 – Chodov, IČO: 629 33 591

Lesy ČR, s.p., se sídlem Přemyslova 1106/19, 500 08 Hradec Králové – Nový Hradec Králové, IČO: 421 96 451

Město Mšeno, se sídlem nám. Míru 1, 277 35 Mšeno, IČO: 002 37 078

Povodí Ohře, s.p., se sídlem Bezručova 4219, 430 03 Chomutov, IČO: 708 89 988

Státní pozemkový úřad se sídlem Husinecká 1024/11a, 130 00 Praha 3 – Žižkov, IČO: 013 12 774

Obec Blatce, se sídlem Houska 79, 472 01 Blatce, IČO: 006 73 099

Římskokatolická farnost Bořejov, se sídlem Kostelní 150, 294 21 Bělá pod Bezdězem, IČO: 622 37 993

Státní statek Česká Kamenice v likvidaci, se sídlem Česká Kamenice, IČO: 001 19 521

Global Invest Bohemia s.r.o., se sídlem Na Přístavě 1759/2, 288 02 Nymburk, IČO: 281 97 224

Obec Blatce, se sídlem Houska 79, 472 01 Blatce, IČO: 006 73 099

Římskokatolická farnost Bořejov, se sídlem Kostelní 150, 294 21 Bělá pod Bezdězem, IČO: 622 37 993

Státní statek Česká Kamenice v likvidaci, IČO: 001 19 521

Pick Roman, [redacted] bytem Olešno 27, 277 35 Mšeno

Weinlich Karel, [redacted] bytem Ráj 14, 277 35 Mšeno

Vokolek Pavel, [redacted] bytem Olešno 2, 277 35 Mšeno

Dušková Šárka, [redacted] bytem Okrouhlík 793/5, 276 01 Mělník

Šnajdr Zbyněk, [redacted] bytem Trojická 3502, 276 01 Mělník

Šnajdr Filip, [redacted] bytem Českolipská 1147/1, 276 01 Mělník

Novotný Tomáš, [redacted] bytem U Klavírky 1351/8, 150 00 Praha-Smíchov

MUDr. Hanauer Patrik, [redacted] bytem Jasanová 3172, 415 01 Teplice

Němeček Vít, [redacted] bytem Mikulandská 121/6, 110 00 Praha-Nové Město

Řepka Miroslav, [redacted] bytem Střelnice 2290, 470 01 Česká Lípa

Mgr. Vašatová Zdeňka, [redacted] bytem Heroutova 1737/32, 470 01 Česká Lípa

Virius Raphael, [redacted] bytem Johannestr. 73, Stadtteil Beuel - Bonn

Virius Georg, [redacted] bytem Brüchermühler Str. 12, Winterborn

Vávra Jaroslav, [redacted] bytem Pohnertova 1271/3, 182 00 Praha-Kobylisy

MUDr. Hanauer Michal, MBA, [redacted] bytem Přemyšlenská 792/42, 182 00 Praha-Kobylisy

Ing. Kučera Tomáš, [redacted] bytem Březinova 1892/7, 415 01 Teplice

Ing. Kučera Jiří, [redacted] bytem Ruská 574/22, 415 01 Teplice

Boháčová Marie, [redacted] bytem Střížovice 15, 294 79 Kropáčova Vrutice

Kašpar Karel, [redacted] bytem Na Výsluní 72, 471 41 Dubá

Šťastný Jiří, [redacted] bytem Žižkova 2627/12, 276 01 Mělník

MUDr. Šťastná Jiřina, [redacted] bytem Žižkova 2627/12, 276 01 Mělník

Procházka Karel, [redacted] bytem Loučimská 1049/7, 102 00 Praha-Hostivař

Procházková Věra, [redacted] bytem Loučimská 1049/7, 102 00 Praha-Hostivař

Kobylák Jan, [redacted] bytem Anny Letenské 1680/11, 120 00 Praha-Vinohrady

Turek Jan, [redacted] bytem Žukovského 852/1, 161 00 Praha-Ruzyně

Kučera Josef, [redacted] bytem Houska 76, 472 01 Blatce

Kučerová Vendula, [redacted] bytem Houska 76, 472 01 Blatce

Quaiser Slavoj, [redacted] bytem Doksany 112, 411 82 Doksany

Vránová Libuše, [redacted] bytem Šumperská 381, 190 00 Praha-Letňany

MUDr. Kopecký Václav, bytem V Podhoří 278/32, 171 00 Praha-Troja
Ing. Bíbová Vladimíra, bytem Ostromečská 1383/14, 130 00 Praha-Žižkov
Klein Robert, bytem Vítkova 261/6, 186 00 Praha-Karlín
Ing. Kleinová Jana, bytem Vítkova 261/6, 186 00 Praha-Karlín
Ing. Kyhos Josef, bytem Třebízského 1071/15, 250 88 Čelákovice
Vobořilová Barbora, bytem Zlosyň 184, 277 44 Zlosyň
Turková Ivana, bytem Konrádov 26, 472 01 Blatce
Paclt Josef, bytem Šmeralova 207/32, 170 00 Praha-Bubeneč
Fabián Herbert, bytem Mikulášská 619/14, 460 01 Liberec
Fabián Rudolf, bytem Pezinská 853, 293 01 Mladá Boleslav
Kunte Miloš, bytem Stránka 39, 277 35 Stránka
Ing. Sadilová Marcela, bytem Tismická 862/3, 100 00 Praha-Strašnice
Poštulka Jan, bytem Rajmonova 1637/2, 182 00 Praha-Kobylisy
Poštulková Helena, bytem Rajmonova 1637/2, 182 00 Praha-Kobylisy
Ing. Podzimek Karel, bytem Zelenohorská 499/31, 181 00 Praha-Bohnice
MUDr. Podzimeková Miroslava, bytem Zelenohorská 499/31, 181 00
Praha-Bohnice
Benešová Alena, bytem Nová 891/19, 184 00 Praha-Dolní Chabry
Kašpar Martin, bytem Blatce 12, 472 01 Blatce
Švehla Vratislav, bytem Liberecká 121, 470 01 Česká Lípa
Švehlová Bělohradská Hana, bytem Konrádov č.e. 5, 472 01 Blatce
Šandová Ivana, bytem náměstí Míru 1/1, 276 01 Mělník
Gardavský Martin, bytem Kubelíkova 1155/44, 130 00 Praha-Žižkov
Smolíková Jana, bytem Horáčkova 1214/23, 140 00 Praha-Krč

O d ů v o d n ě n í

Městský úřad Česká Lípa, odbor životního prostředí, orgán státní správy myslivosti obdržel dne 3. srpna 2022 návrh na uznání honitby Konrádov, návrh na registraci honebního společenstva Konrádov a návrh na změnu honiteb Houska (CZ2114110029), Tubož (CZ2114202028) a Houska (CZ5101606144), od Přípravného výboru Honebního společenstva Konrádov, zastoupeného Pavlem Gardavským, bytem Lupáčova 341/19, 130 00 Praha 3 – Žižkov, Miladou Gardavskou, bytem Lupáčova 341/19, 130 00 Praha 3 – Žižkov a Českou provincií Řádu sv. Augustina, se sídlem Josefská 28/8, 118 00 Praha 1 – Malá Strana, IČO: 005 69 631 zastoupené Ing. Michalem Vráželem, bytem Nový Hrozenkov 431, 756 04 Nový Hrozenkov.

Jedná se o uznání nové společenstevní honitby Konrádov o celkové výměře 757,981 ha, jejímž držitelem bude Honební společenstvo Konrádov. Vlastní souvislé honební pozemky tvoří 551,9578 ha, z důvodu ucelenosti honitby jsou navrženy další honební pozemky jiných vlastníků k přiřazení, které z celkové výměry honitby tvoří výměru 206,0232 ha. V honitbě jsou navrhovány normované stavy daňčí, muflonů a srnčí zvěře. Honitba je navrhována na území honiteb Houska (CZ2114110029), Tubož (CZ2114202028) a Houska (CZ5101606144) a z toho důvodu dojde ke změně výše uvedených honiteb. Změna honiteb Houska (CZ2114110029), Tubož (CZ2114202028) a Houska (CZ5101606144) vychází ze změn vlastnictví honebních pozemků dle ustanovení § 31 odst. 4 zákona o myslivosti.

Vzhledem k tomu, že podané návrhy obsahovaly nedostatky, pro které nebylo možné žádosti vyhovět, vyzval dne 12. srpna 2022 orgán státní správy myslivosti navrhovatele k jeho doplnění a usnesením řízení přerušil do 31. října 2022. Dne 26. října 2022 navrhovatel doplnil požadované náležitosti.

Orgán státní správy myslivosti dále stanovil okruh účastníků řízení tvořený vlastníky honebních pozemků, navrhovatelem, držiteli a uživateli sousedních honiteb. Při kontrole účastníků řízení v rámci ztotožňování přes registr obyvatel bylo zjištěno, že vlastník pozemků navržených k přičlenění, pan Fabián Herbert, zemřel. Vzhledem k tomu, že vlastníkově nebo spoluvlastníkově honebních pozemků je v řízení o uznání honitby ukládána povinnost strpět výkon práva myslivosti na jím vlastněném honebním pozemku, jedná se o účastníka řízení dle ustanovení § 27 odst. 1 písm. a) správního řádu. Z toho důvodu je nutné veškeré písemnosti v dané věci doručovat do vlastních rukou prostřednictvím datové schránky nebo provozovatele poštovních služeb. Na základě výše uvedeného požádal orgán státní správy myslivosti, dne 10. ledna 2023 Okresní soud v České Lípě o sdělení okruhu účastníků dědického řízení. Do dnešního dne, neobdržel orgán státní správy myslivosti žádné vyjádření k výše uvedené věci, proto dne 21. června 2023 usnesením čj.: MUCL/79620/2023 ustanovil opatrovníka, kterým je spoluvlastník dotčených honebních pozemků.

Orgán státní správy prověřil pozemky (Tab. 1 a 2) navržené do honitby Konrádov prostřednictvím katastru nemovitostí a zároveň územních plánů dotčených obcí. Vzhledem k tomu, že v návrzích došlo u některých pozemků k chybám v rámci výměr pozemků, došlo ke změně celkové výměry navrhované honitby Konrádov. Vzhledem k provedeným změnám orgán státní správy změnil navrhované minimální a normované stavy daňcí, mufloní a srnčí zvěře v souladu s vyhláškou č. 491/2002 Sb., o způsobu stanovení minimálních a normovaných stavů zvěře a o zařazování honiteb nebo jejich částí do jakostních tříd (Tab. 3 a 4). Na základě předloženého a následně upraveného seznamu honebních pozemků orgán státní správy posoudil průběh hranice navrhované honitby Konrádov a vytvořil mapu s vyznačením průběhu hranice navrhované honitby (Obr. 1)

K návrhu byly také přiloženy řádně podepsané souhlasy všech vlastníků honebních pozemků se vstupem do Honebního společenstva Konrádov.

Na základě doplnění všech chybějících náležitostí a ustanovení opatrovníka mohl orgán státní správy myslivosti zahájit správní řízení ve věci návrhu na uznání honitby Konrádov dle ustanovení § 18 a § 29 zákona o myslivosti, návrhu na registraci honebního společenstva Konrádov dle ustanovení § 19 a § 20 zákona o myslivosti a návrhu na změnu honiteb Houska (CZ2114110029), Tubož (CZ2114202028) a Houska (CZ5101606144) dle ustanovení § 31 odst. 4 zákona o myslivosti. Dne 21. července 2023 oznámil orgán státní správy zahájení správního řízení ve výše uvedené věci a zároveň účastníkům stanovil usnesením lhůtu 10 dní k vyjádření.

Dne 3., 6. a 8. srpna 2023 obdržel orgán státní správy od města Mšena a Honebního společenstva Mšeno-Romanov, vyjádření jakožto účastníků řízení. Město Mšeno ve svém vyjádření namítá, že nebyly vyzváni k přistoupení do nově vznikajícího Honebního společenstva Konrádov a zároveň je nikdo neseznámil se záměrem založit nové Honební společenstvo. Dále město Mšeno namítá, že s nimi (městem Mšeno) nikdo z Přípravného výboru honebního společenstva Konrádov nejednal. K výše uvedenému orgán státní správy myslivosti sděluje, že pozemky ve vlastnictví města Mšena jsou navrhovány pouze jako přičleněné (Tab. 2). V návrhu se s těmito pozemky nepočítá do základní výměry navrhované honitby. Na základě výše uvedeného není navrhovatel povinen s vlastníky pozemků navržených k přičlenění projednávat svůj návrh a zvat jej k přistoupení do nově vznikajícího honebního společenstva. Město Mšeno není na základě podaného návrhu členem navrhovaného Honebního společenstva Konrádov.

Honební společenstvo Mšeno-Romanov ve svém vyjádření nesouhlasí s návrhem hranic navrhované honitby Konrádov a to především v úseku Brusné Laka, kde se přičleňují souvislé pozemky vlastníků, kteří mají s Honebním společenstvem Mšeno-Romanov řádně sepsané smlouvy. Zároveň je namítáno, že tyto pozemky budou dotčené honitbě chybět do zákonem stanovené základní výměry honitby. Orgán státní správy myslivosti sděluje, že dle sdělení Krajského úřadu Libereckého kraje, uznání nové honitby nemůže zapříčinit zrušení nějaké ze

stávajících honiteb tzn. honitby ve vlastnictví Honebního společenstva Mšeno-Romanov. Zároveň, trvající nájemní smlouva mezi vlastníky a stávajícím honebním společenstvem není překážkou vzniku nové honitby, kdy je zásadní dosažení minimální povinné výměry 500 ha souvislých honebních pozemků a změna vlastníka pozemků o minimální povinné výměře po účinnosti stávajícího zákona o myslivosti (od 01.07.2002).

Dne 10. října 2023 seznámil orgán státní správy zbývající účastníky správního řízení ve výše uvedené věci s novými podklady, tj. výše uvedenými vyjádřeními. Zároveň stanovil lhůtu 10 dní na vyjádření se k novým podkladům. Orgán státní správy myslivosti obdržel dne 19. října 2023 vyjádření od Města Mšeno, které ve svém vyjádření trvá na svém stanovisku, které orgán státní správy obdržel dne 3. srpna 2023.

Vzhledem k tomu, že se jedná o správní řízení s velkým množstvím účastníků řízení a dotčených pozemků, doručuje orgán státní správy stanoveným účastníkům řízení do vlastních rukou a zároveň doručuje veřejnou vyhláškou zveřejněním na úředních deskách dotčených obcí po dobu minimálně 15 dnů a současně zveřejněním způsobem umožňující dálkový přístup, a to z důvodu možných změn týkající se vlastnictví dotčených pozemků.

Po prostudování všech předložených podkladů navrhovatelem honitby, došel správní orgán k tomu, že návrh splňuje veškeré zákonné náležitosti a lze návrhu vyhovět, a proto rozhodl tak jak je uvedeno ve výrokové části tohoto rozhodnutí. Rozhodnutí o změně honiteb Houska (CZ2114110029), Tubož (CZ2114202028) a Houska (CZ5101606144), uznání honitby Konrádov a registraci honebního společenstva Konrádov je účinné dnem nabytí právní moci tohoto rozhodnutí.

Poučení účastníků

Proti tomuto rozhodnutí může účastník podat odvolání podle ustanovení § 83 odst. 1 zákona č. 500/2004 Sb., správní řád, ve znění pozdějších předpisů, ve lhůtě 15 dnů ode dne jeho oznámení ke Krajskému úřadu Libereckého kraje, podáním učiněným u Městského úřadu Česká Lípa, odboru životního prostředí.

Odvolání musí obsahovat údaje o tom, v jakém rozsahu se rozhodnutí napadá a v čem je spatřován rozpor s právními předpisy nebo nesprávnost rozhodnutí nebo řízení, jež mu předcházelo. Odvolání jen proti odůvodnění rozhodnutí je nepřipustné.

Odvolání se podává v potřebném počtu stejnopisů tak, aby jeden stejnopis zůstal Městskému úřadu Česká Lípa, odboru životního prostředí a aby každý účastník dostal jeden stejnopis. Nepodá-li účastník potřebný počet stejnopisů, vyhotoví je na jeho náklady Městský úřad Česká Lípa, odbor životního prostředí.

Ing. Alexandra Pišková
vedoucí odboru životního prostředí

Rozdělovník:

Účastníci řízení dle ustanovení § 27 odst. 1 správního řádu – do vlastních rukou:

Přípravný výbor Honebního společenstva Konrádov, zastoupené na základě plné moci Ing. Michalem Vráželem, bytem Nový Hrozenkov 431, 756 04 Nový Hrozenkov

Agentura ochrany přírody a krajiny České republiky se sídlem Kaplanova 1931/1, 148 00 Praha 11 – Chodov, IČO: 629 33 591

Lesy ČR, s.p., se sídlem Přemyslova 1106/19, 500 08 Hradec Králové – Nový Hradec Králové, IČO: 421 96 451

Město Mšeno, se sídlem nám. Míru 1, 277 35 Mšeno, IČO: 002 37 078

Povodí Ohře, s.p., se sídlem Bezručova 4219, 430 03 Chomutov, IČO: 708 89 988

Státní pozemkový úřad se sídlem Husinecká 1024/11a, 130 00 Praha 3 – Žižkov, IČO: 013 12 774

Global Invest Bohemia s.r.o., se sídlem Na Přístavě 1759/2, 288 02 Nymburk, IČO: 281 97 224

Obec Blatce, se sídlem Houska 79, 472 01 Blatce, IČO: 006 73 099

Římskokatolická farnost Bořejov, se sídlem Kostelní 150, 294 21 Bělá pod Bezdězem, IČO: 622 37 993

Státní statek Česká Kamenice v likvidaci, IČO: 001 19 521

Pick Roman, bytem Olešno 27, 277 35 Mšeno

Weinlich Karel, bytem Ráj 14, 277 35 Mšeno

Vokolek Pavel, bytem Olešno 2, 277 35 Mšeno

Dušková Šárka, bytem Okrouhlík 793/5, 276 01 Mělník

Šnajdr Zbyněk, bytem Trojická 3502, 276 01 Mělník

Šnajdr Filip, bytem Českolipská 1147/1, 276 01 Mělník

Novotný Tomáš, bytem U Klavírky 1351/8, 150 00 Praha-Smíchov

MUDr. Hanauer Patrik, bytem Jasanová 3172, 415 01 Teplice

Němeček Vít, bytem Mikulandská 121/6, 110 00 Praha-Nové Město

Řepka Miroslav, bytem Střelnice 2290, 470 01 Česká Lípa

Mgr. Vašatová Zdeňka, bytem Heroutova 1737/32, 470 01 Česká Lípa

Virus Raphael, bytem Johannestr. 73, Stadtteil Beuel – Bonn

Virus Georg, bytem Brüchermühler Str. 12, Winterborn

Vávra Jaroslav, bytem Pohnertova 1271/3, 182 00 Praha-Kobylisy

MUDr. Hanauer Michal, MBA, bytem Přemyslská 792/42, 182 00 Praha-Kobylisy

Ing. Kučera Tomáš, bytem Březinova 1892/7, 415 01 Teplice

Ing. Kučera Jiří, bytem Ruská 574/22, 415 01 Teplice

Boháčová Marie, bytem Střížovice 15, 294 79 Kropáčova Vrutice

Kašpar Karel, bytem Na Výsluní 72, 471 41 Dubá

Šťastný Jiří, bytem Žižkova 2627/12, 276 01 Mělník

MUDr. Šťastná Jiřina, bytem Žižkova 2627/12, 276 01 Mělník

Procházka Karel, bytem Loučimská 1049/7, 102 00 Praha-Hostivař

Procházková Věra, bytem Loučimská 1049/7, 102 00 Praha-Hostivař

Kobylák Jan, bytem Anny Letenské 1680/11, 120 00 Praha-Vinohrady

Turek Jan, bytem Žukovského 852/1, 161 00 Praha-Ruzyně

Kučera Josef, bytem Houska 76, 472 01 Blatce

Kučerová Vendula, bytem Houska 76, 472 01 Blatce

Quaiser Slavoj, bytem Doksany 112, 411 82 Doksany

Vránová Libuše, bytem Šumperská 381, 190 00 Praha-Letňany

MUDr. Kopecký Václav, bytem V Podhoří 278/32, 171 00 Praha-Troja

Ing. Bíbová Vladimíra, bytem Ostromečská 1383/14, 130 00 Praha-Žižkov

Klein Robert, bytem Vítkova 261/6, 186 00 Praha-Karlín

Ing. Kleinová Jana, bytem Vítkova 261/6, 186 00 Praha-Karlín

Ing. Kyhos Josef, bytem Třebízského 1071/15, 250 88 Čelákovice

Vobořilová Barbora, bytem Zlosyň 184, 277 44 Zlosyň

Turková Ivana, bytem Konrádov 26, 472 01 Blatce

Paclt Josef, bytem Šmeralova 207/32, 170 00 Praha-Bubeneč

Fabián Herbert, bytem Mikulášská 619/14, 460 01 Liberec

Fabián Rudolf, bytem Pezinská 853, 293 01 Mladá Boleslav

Kunte Miloš, bytem Stránka 39, 277 35 Stránka
Ing. Sadilová Marcela, nar. 1.6.1943, bytem Tismická 862/3, 100 00 Praha-Strašnice
Poštulka Jan, bytem Rajmonova 1637/2, 182 00 Praha-Kobylisy
Poštulková Helena, bytem Rajmonova 1637/2, 182 00 Praha-Kobylisy
Ing. Podzimek Karel, bytem Zelenohorská 499/31, 181 00 Praha-Bohnice
MUDr. Podzimeková Miroslava, bytem Zelenohorská 499/31, 181 00 Praha-Bohnice
Benešová Alena, bytem Nová 891/19, 184 00 Praha-Dolní Chabry
Kašpar Martin, bytem Blatce 12, 472 01 Blatce
Švehla Vratislav, bytem Liberecká 121, 470 01 Česká Lípa
Švehlová Bělohorská Hana, bytem Konrádov č.e. 5, 472 01 Blatce
Šandová Ivana, bytem náměstí Míru 1/1, 276 01 Mělník
Gardavský Martin, bytem Kubelíkova 1155/44, 130 00 Praha-Žižkov
Smolíková Jana, bytem Horáčkova 1214/23, 140 00 Praha-Krč

Uživatelé a držitelé sousedních honiteb

Václav Hrabě, bytem Sedlec 1, 294 71 Benátky nad Jizerou
Honební společenstvo Mšeno – Romanov, se sídlem Romanov 9, 277 35 Mšeno, IČO: 470 09 462
Myslivecký spolek Houska, se sídlem Brusné 2. díl 4, 277 35 Mšeno, IČO: 495 16 833
Ing. Zuzana Pavlíková Šimonková, se sídlem Lobeč 2, 277 36 Lobeč, IČO: 142 86 491
Lesy ČR, s.p., se sídlem Přemyslova 1106/19, 500 08 Hradec Králové – Nový Hradec Králové, IČO: 421 96 451

Dále obdrží se žádostí o zveřejnění na úřední desce:

Obecní úřad Blatce se sídlem Houska 79, 472 01 Blatce, IČO: 006 73 099
Obecní úřad Dobřeň se sídlem Jestřebice 30, 277 23 Kokořín, IČO: 006 62 186
Městský úřad Mšeno se sídlem nám. Míru 1, 277 35 Mšeno, IČO: 002 37 078
Městský úřad Česká Lípa, se sídlem náměstí T. G. Masaryka 1/1, 470 36 Česká Lípa, IČO: 002 60 428

Na vědomí

Městský úřad Mělník, se sídlem náměstí Míru 1, 276 01 Mělník, IČO: 002 37 051

Tento dokument se účastníkům řízení doručuje veřejnou vyhláškou, na úřední desce Městského úřadu Česká Lípa, Obecního úřadu Blatce, Obecního úřadu Dobřeň a Městského úřadu Mšeno a musí být vyvěšen po dobu min. 15 dnů. Současně se zveřejňuje způsobem umožňujícím dálkový přístup na internetové adrese www.mucl.cz, www.blatce.cz, www.obecdobren.cz a www.mestomseno.cz 15. den je posledním dnem oznámení.

Datum vyvěšení:

Datum sejmutí:

Současně úřad pro vyvěšení a podání zprávy o vyvěšení potvrzuje, že tato písemnost byla zveřejněna způsobem umožňujícím dálkový přístup podle věty druhé § 25 odst. 2 zákona č. 500/2004 Sb. Správní řád, ve znění pozdějších předpisů.

.....
Podpis oprávněné osoby, potvrzující vyvěšení

Razítko:

.....
Podpis oprávněné osoby, potvrzující sejmutí

Razítko: