

dne **28. 2. 2024** od **7:30** do **15:30** hodin

**Plánovaná odstávka zahrnuje tyto lokality:****Blatce** (okres Česká Lípa)

část obce **Houska**  
č. p. 44

**Doksy** (okres Česká Lípa)

část obce **Kruh**  
č. p. 1, 2, 3, 5-13, 15-23, 25, 26, 27, 28, 30, 31, 34, 35, 38, 39, 40, 42-48  
č. ev. 14

část obce **Vojetín**

č. p. 1-7, 9, 10, 15, 20, 21, 22, 25, 26, 28  
č. ev. 12, 29

kat. území **Vojetín** (kód **795135**): parcelní č. ST.18

kat. území **Kruh v Podbezdězí** (kód **795127**): parcelní č. 1/1, 41, 47/1, 694/2

**UPOZORNĚNÍ**

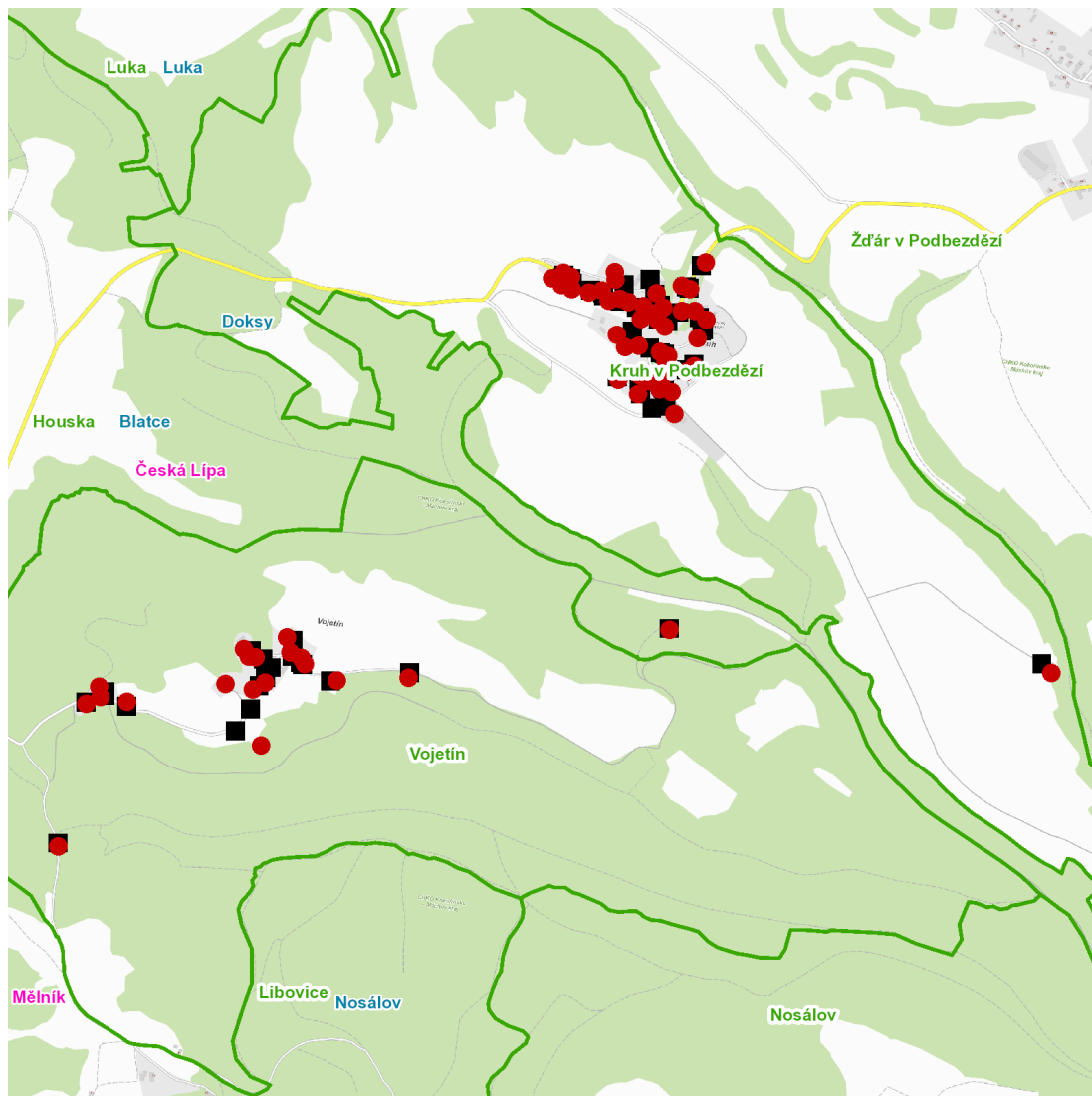
**Dotčené zařízení distribuční soustavy je nutné i v době odstávky považovat za zařízení pod napětím**, a proto vás žádáme o dodržení všech zásad bezpečnosti a provedení opatření potřebných k zamezení případných škod na zdraví a majetku. | Provozovatelé výroben elektřiny jsou povinni zajistit přerušeni dodávky elektřiny z výroby do vypnutého úseku distribuční soustavy.

**NEJDE VÁM ELEKTŘINA...**

**TIP:** Registrujte se zdarma na [www.cezdistribuce.cz/sluzba](http://www.cezdistribuce.cz/sluzba) a informace o odstávkách elektřiny budete dostávat e-mailem nebo SMS. U poruch zasíláme SMS s předpokládanou dobou obnovení dodávek. | Aktuální stav dodávek elektřiny na konkrétní adrese zjistíte snadno, rychle a bez registrace na portále **Bez Štávy** ([www.bezstavy.cz](http://www.bezstavy.cz)).



dne **28. 2. 2024** od **7:30** do **15:30** hodin



### Orientační mapový podklad odstávkou dotčených lokalit

#### VYSVĚTLIVKY

- – adresy dotčené odstávkou elektřiny
- – místa připojení k elektrické síti dotčená odstávkou

#### INFORMACE ZASLÁNA

IDDS: vfab6y2 (Obec Blatce)

IDDS: cpabet5 (Město Doksy)