

dne **10. 10. 2024** od **10:00** do **14:00** hodin

Plánovaná odstávka zahrnuje tyto lokality:**Blatce** (okres Česká Lípa)část obce **Beškov**

č. p. 1, 3-8, 11, 13, 15, 18

č. ev. 9, 10, 12

část obce **Blatečky**

č. p. 1, 2, 5, 12, 14, 17, 18, 20

kat. území **Blatce** (kód **605115**): parcelní č. 91**Dobřeň** (okres Mělník)část obce **Vlkov**

č. p. 1, 2, 3, 5, 9, 11, 13, 17, 18, 20

č. ev. 1

kat. území **Dobřeň** (kód **627712**): parcelní č. 687**Dubá** (okres Česká Lípa)část obce **Dražejov**

č. p. 1, 2, 4, 5, 7-15, 18, 20-25, 27

č. ev. 19

část obce **Kluk**

č. p. 1, 2, 3, 5, 13, 16

č. ev. 4, 6-11

část obce **Křenov**

č. p. 1, 3-7, 9-13, 15, 16, 17, 18

část obce **Nedamov**

č. p. 1-5, 7, 8, 10, 11, 12, 13, 33, 34, 36, 39, 40, 41, 43, 45

č. ev. 1, 104, 112

UPOZORNĚNÍ

Dotčené zařízení distribuční soustavy je nutné i v době odstávky považovat za zařízení pod napětím, a proto vás žádáme o dodržení všech zásad bezpečnosti a provedení opatření potřebných k zamezení případných škod na zdraví a majetku. | Provozovatelé výroben elektřiny jsou povinni zajistit přerušeni dodávky elektřiny z výroby do vypnutého úseku distribuční soustavy.

NEJDE VÁM ELEKTŘINA...

TIP: Registrujte se zdarma na www.cezdistribuce.cz/sluzba a informace o odstávkách elektřiny budete dostávat e-mailem nebo SMS. U poruch zasíláme SMS s předpokládanou dobou obnovení dodávek. | Aktuální stav dodávek elektřiny na konkrétní adrese zjistíte snadno, rychle a bez registrace na portále **Bez Šťávy** (www.bezstavy.cz).

část obce **Nedvězí**

č. p. 1, 2, 3, 4, 8, 12-16, 18, 19, 20, 22, 23, 24, 25

č. ev. 1, 2

část obce **Panská Ves**

č. p. 1, 2, 6, 7, 8, 9, 12, 13, 14, 16, 17, 20-26

č. ev. 109

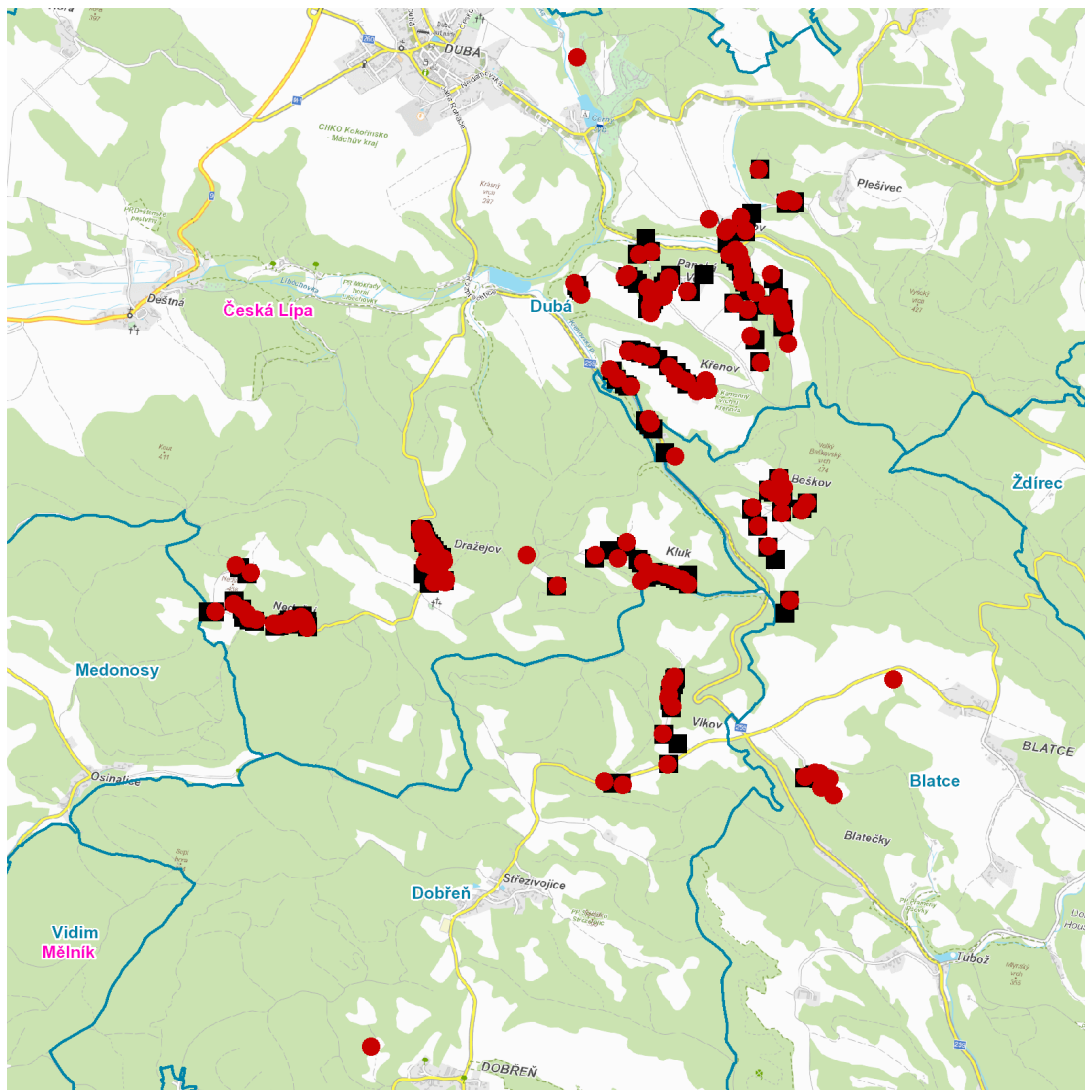
část obce **Plešivec**

č. p. 5, 7, 8, 9, 10

kat. území **Dražejov u Dubé** (kód **633283**): parcelní č. 5/1, 25/7, 77/6, 1057

UPOZORNĚNÍ

Dotčené zařízení distribuční soustavy je nutné i v době odstávky považovat za zařízení pod napětím, a proto vás žádáme o dodržení všech zásad bezpečnosti a provedení opatření potřebných k zamezení případných škod na zdraví a majetku. | Provozovatelé výroben elektřiny jsou povinni zajistit přerušeni dodávky elektřiny z výroby do vypnutého úseku distribuční soustavy.

dne 10. 10. 2024 od 10:00 do 14:00 hodin**Orientační mapový podklad odstávkou dotčených lokalit****VYSVĚTLIVKY**

- – adresy dotčené odstávkou elektřiny
- – místa připojení k elektrické síti dotčená odstávkou

INFORMACE ZASLÁNA

IDDS: vfab6y2 (Obec Blatce)
IDDS: gf6ap9i (Obec Dobřeň)
IDDS: 75ybej8 (Město Dubá)